

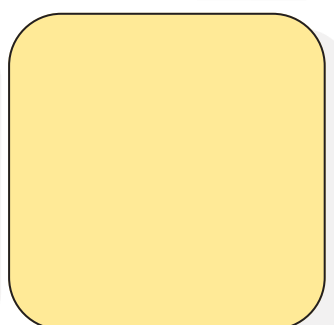
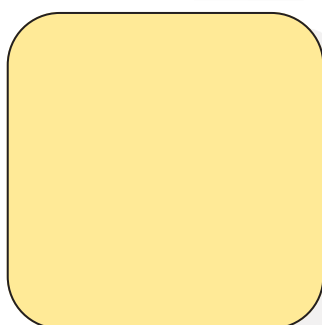
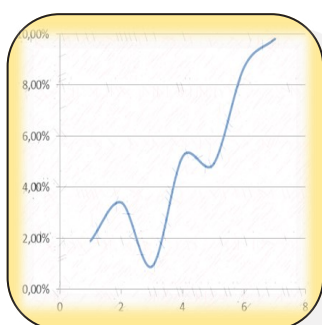
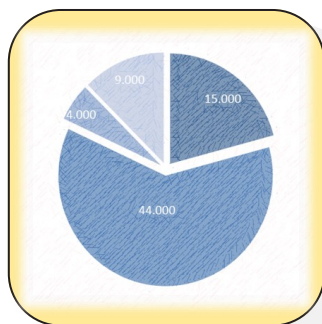
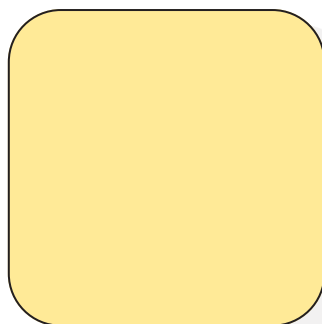
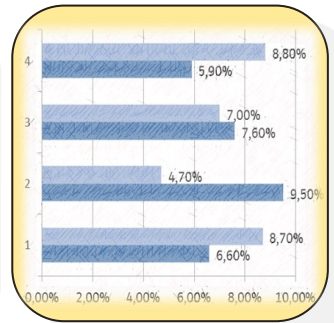
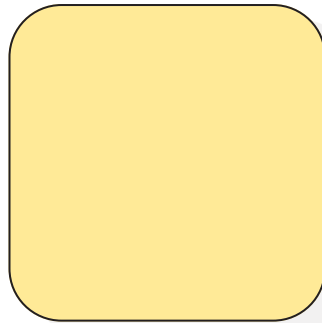
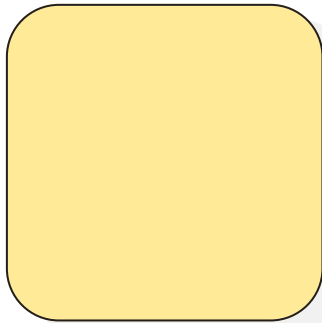
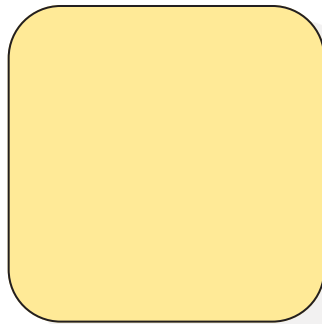
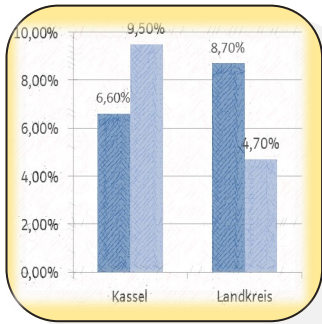
Statistische Informationen

Bevölkerungsbewegungen 2020 in der Stadt Kassel

Zuzüge, Wegzüge, Geburten, Sterbefälle

Kassel

documenta Stadt



Herausgeber:

Stadt Kassel

Personal- und Organisationsamt

- Fachstelle Statistik -

34112 Kassel

Tel.: (0561) 787 - 2121

E-Mail: statistikstelle@kassel.de

September 2021

Abbildungsnachweis

Bilder im Titelblatt:

© Stadt Kassel

Herkules und Löwenburg

Orangerie in der Karlsaue

Fontäne vor Schloss Wilhelmshöhe

Frühstückstempel

Rathaus

Kassel Marketing GmbH

Kassel Marketing GmbH

Kassel Marketing GmbH

Weber Fotografie Kassel

Weber Fotografie Kassel

Inhaltsverzeichnis

1. Vorwort	2
2. Einwohner und Bewegungen im Überblick	3
2.1 Amtliche Bevölkerungszahlen	3
2.2 Bevölkerungszahlen aus dem Einwohnerregister	3
3. Zu- und Wegzüge	4
3.1 Zuzüge	4
3.1.1 Zuzüge nach Herkunft (Zeitreihe)	4
3.1.2 Zuzüge nach Altersgruppen.....	4
3.1.3 Zuzüge nach Altersgruppen und Geschlecht	5
3.1.4 Zuzüge nach Altersgruppen und Herkunft	5
3.1.5 Zuzüge nach Staatsangehörigkeit	6
3.1.6 Zuzüge nach Herkunftsgebiet	7
3.1.7 Zuzüge aus dem Ausland.....	7
3.1.8 Verteilung der Zuzüge im Stadtgebiet	8
3.2 Wegzüge.....	9
3.2.1 Wegzüge nach Zielgebieten (Zeitreihe).....	9
3.2.2 Wegzüge nach Altersgruppen	9
3.2.3 Wegzüge nach Altersgruppen und Geschlecht.....	10
3.2.4 Wegzüge nach Altersgruppen und Herkunft.....	10
3.2.5 Wegzüge nach Staatsangehörigkeit.....	11
3.2.6 Wegzüge nach Zielgebiet	12
3.2.7 Wegzüge in das Ausland.....	12
3.2.8 Verteilung der Wegzüge im Stadtgebiet	13
3.3 Wanderungssalden	14
3.3.1 Wanderungssalden nach Geschlecht und Altersgruppen.....	15
3.3.2 Wanderungssalden nach Herkunft und Altersgruppen	16
4. Geburten	17
4.1 Geburten nach Alter der Mutter	17
4.2 Verteilung der Geburten im Stadtgebiet	18
5. Sterbefälle	19
5.1 Sterbefälle nach Altersjahrgängen	19
5.2 Verteilung der Sterbefälle im Stadtgebiet.....	20
6. Stadtteilzahlen	21
6.1 Veränderungsraten in den Stadtteilen	21
6.2 Bewegungszahlen in den Stadtteilen	22
6.3 Umzüge innerhalb der Stadt Kassel	23
6.3.1 Insgesamt.....	23
6.3.2 Deutsche.....	24
6.3.3 Nichtdeutsche.....	25

1. Vorwort

Im Gegensatz zur bloßen stichtagsbezogenen Bestandsstatistik bilden die **Bevölkerungsbewegungen** – Geburten und Sterbefälle, übergemeindliche Zu- und Wegzüge sowie innerstädtische Umzüge – die **demografische Dynamik** einer Stadt ab.

Damit lassen sich **prozessorientierte Fragen** zur Demografie in Kassel beantworten, wie z.B.:

- Welche demografischen Faktoren begründen die Einwohnerentwicklung Kassels?
- In welchen städtischen Teilgebieten herrscht eine besondere Umzugsdynamik?
- Wo befinden sich städtische „Ankommensstadtteile“, d.h. Stadtteile, die aus dem Ausland zugezogenen Menschen erste Wohnmöglichkeiten bieten?
- Welche Entwicklung nimmt der natürliche Bevölkerungssaldo, also die Differenz aus Geburten und Sterbefällen?
- Wo sind räumliche Schwerpunkte bei Geburten und Sterbefällen?

Der vorliegende Bericht soll dazu dienen, ein möglichst umfassendes Bild der Bevölkerungsbewegungen in Kassel zu bieten. Die Daten stammen in der Regel aus dem Melderegister der Stadt Kassel, außer wenn explizit eine andere Quelle angegeben wurde.

Die Fachstelle Statistik im Personal- und Organisationsamt der Stadt Kassel sammelt, analysiert und archiviert als kommunale Statistikstelle Daten aus vielen Bereichen des städtischen Lebens. Der Umfang der für die Stadt vorliegenden Daten erlaubt in diesem Bericht nur einen kleinen Überblick. Zu diesem und vielen weiteren Themengebieten sind darüber hinaus sachlich und räumlich tiefer gegliederte Angaben erhältlich, die Sie bei Bedarf direkt in der Fachstelle Statistik nachfragen können.

Sie können sich wenden an:

Telefon: 0561/787 -2121 (Herr Schippers), -2248 (Frau Buchholz) oder -2126 (Frau Becker)

E-Mail: statistikstelle@kassel.de

Internet: <https://www.kassel.de/daten-und-karten/statistik-kassel.php>

2. Einwohner und Bewegungen im Überblick

2.1 Amtliche Bevölkerungszahlen

Die amtlichen Bevölkerungszahlen des Hessischen Statistischen Landesamtes basieren auf den Daten des Zensus 2011. Sie werden zu jedem neuen Stichtag durch Fortschreibung der Zahlen der Geborenen und Gestorbenen sowie der Zuzüge und Wegzüge ermittelt.

Die Bestände und Bewegungen der **amtlichen Statistik**:

Einwohner und Bewegungen - amtliche Statistik	2016	2017	2018	2019	2020
Einwohner zum 31.12. d. J.	199 062	200 736	201 585	202 137	201 048
Geburten	2 116	2 132	2 154	2 120	2 121
Sterbefälle	2 165	2 130	2 198	2 068	2 113
Saldo natürl. Bewegung	- 49	+ 2	- 44	+ 52	+ 8
Zuzüge	18 351	16 185	15 854	15 412	13 173
Wegzüge	17 141	14 585	14 966	14 920	14 137
Saldo räuml. Bewegung	+ 1 210	+ 1 600	+ 888	+ 492	- 964
Saldo insgesamt ¹⁾	+ 1 078	+ 1 674	+ 849	+ 552	- 1 089

¹⁾ einschließlich nachträglicher Korrekturen durch die Meldebehörde

Quelle: Hessisches Statistisches Landesamt

2.2 Bevölkerungszahlen aus dem Einwohnerregister

Die Bestandszahlen aus dem Einwohnerregister der Stadt Kassel sind eine „Momentaufnahme“ der gemeldeten Personen. Wegen der unterschiedlichen Datenbasis differieren diese Werte zu den amtlichen Bevölkerungszahlen. Da die Einwohnerzahlen nach dem Einwohnerregister für Planungszwecke wesentlich differenzierter ausgewertet werden können, wird in den Veröffentlichungen der Fachstelle Statistik hauptsächlich auf diese Zahlen Bezug genommen.

Die Bestände und Bewegungen aus dem **Einwohnerregister** (Hauptwohnsitz):

Einwohner und Bewegungen - Einwohnerregister	2016	2017	2018	2019	2020
Einwohner zum 31.12. d. J.	201 907	204 021	205 076	205 481	204 059
Geburten	2 021	2 093	2 152	2 137	2 116
Sterbefälle	2 119	2 125	2 171	2 105	2 125
Saldo natürl. Bewegung	- 98	- 32	- 19	+ 32	- 9
Zuzüge	17 263	15 933	16 399	15 959	13 554
Wegzüge	16 072	14 375	15 286	15 482	14 893
Saldo räuml. Bewegung	+ 1 191	+ 1 558	+ 1 113	+ 477	- 1 339
Saldo insgesamt ¹⁾	+ 1 400	+ 2 114	+ 1 055	+ 405	- 1 422

¹⁾ einschließlich nachträglicher Korrekturen durch die Meldebehörde

Quelle: Melderegister der Stadt Kassel

3. Zu- und Wegzüge

Die nachfolgenden Aufstellungen beziehen sich nur auf die Fälle, in denen in Kassel ein Hauptwohnsitz begründet oder aufgegeben wurde.

3.1 Zuzüge

Die Zahl der Zuzüge fällt im Jahr 2020 mit knapp unter 13.500 deutlich niedriger aus als in den Vorjahren. Hier zeigt sich ein deutlicher Effekt der Corona-Pandemie, welche auf die Wandermobilität der Bevölkerung erheblichen Einfluss hatte.

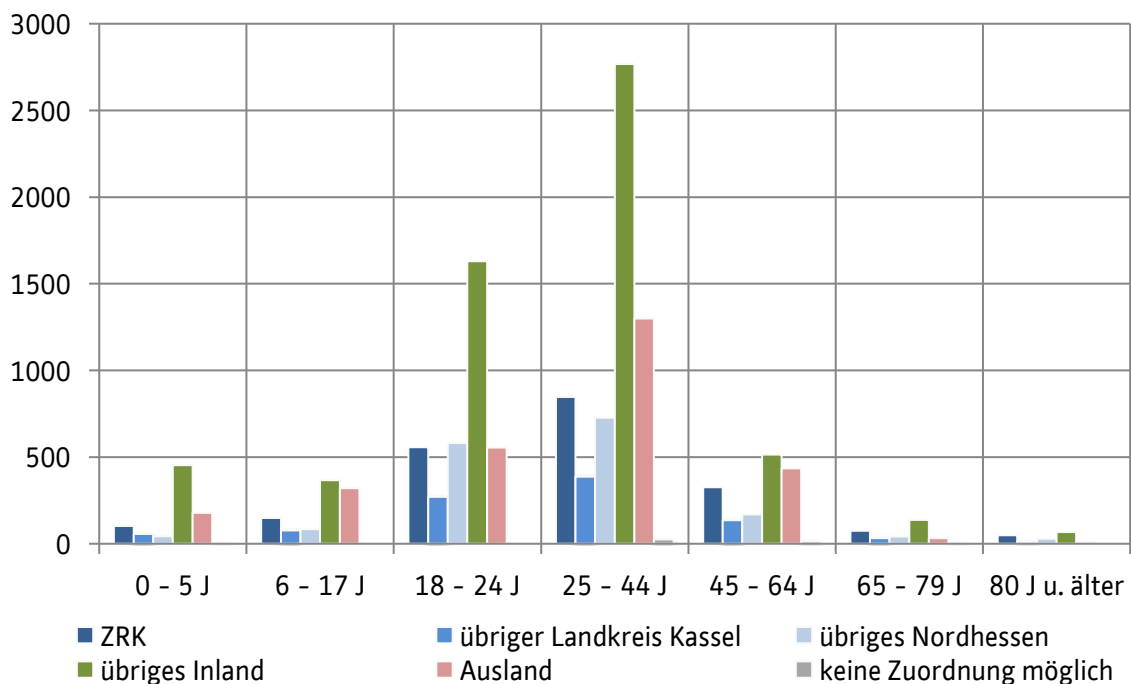
Im Vergleich zum Vorjahr waren die Zuzugszahlen für jede Herkunftsregion rückläufig. Die anteilig stärksten Rückgänge zeigen sich bei den Zuzügen aus den nordhessischen Raum sowie aus dem Ausland.

3.1.1 Zuzüge nach Herkunft (Zeitreihe)

Zuzüge in die Stadt Kassel nach Herkunft	2016	2017	2018	2019	2020
aus dem Gebiet des ZRK (Zweckverband Raum Kassel) *	2 218	2 336	2 464	2 279	2 101
aus dem übrigen Landkreis Kassel	948	1 086	1 121	1 068	971
aus dem übrigen Nordhessischen Raum (HR, ESW, HEF, KB, FD)	2 070	2 094	2 135	2 129	1 675
aus dem übrigen Inland	6 832	6 548	6 860	6 768	5 936
aus dem Ausland	5 154	3 838	3 762	3 659	2 828
keine Zuordnung möglich	41	31	57	56	42
Zuzüge in die Stadt Kassel insgesamt	17 263	15 933	16 399	15 959	13 554

3.1.2 Zuzüge nach Altersgruppen

Zuzüge nach Altersgruppen



* Zum Zweckverband Raum Kassel (ZRK) gehören außer der Stadt Kassel folgende Städte und Gemeinden: Ahnatal, Baunatal, Calden, Fuldaabrück, Fuldata, Kaufungen, Lohfelden, Niestetal, Schauenburg, Vellmar.

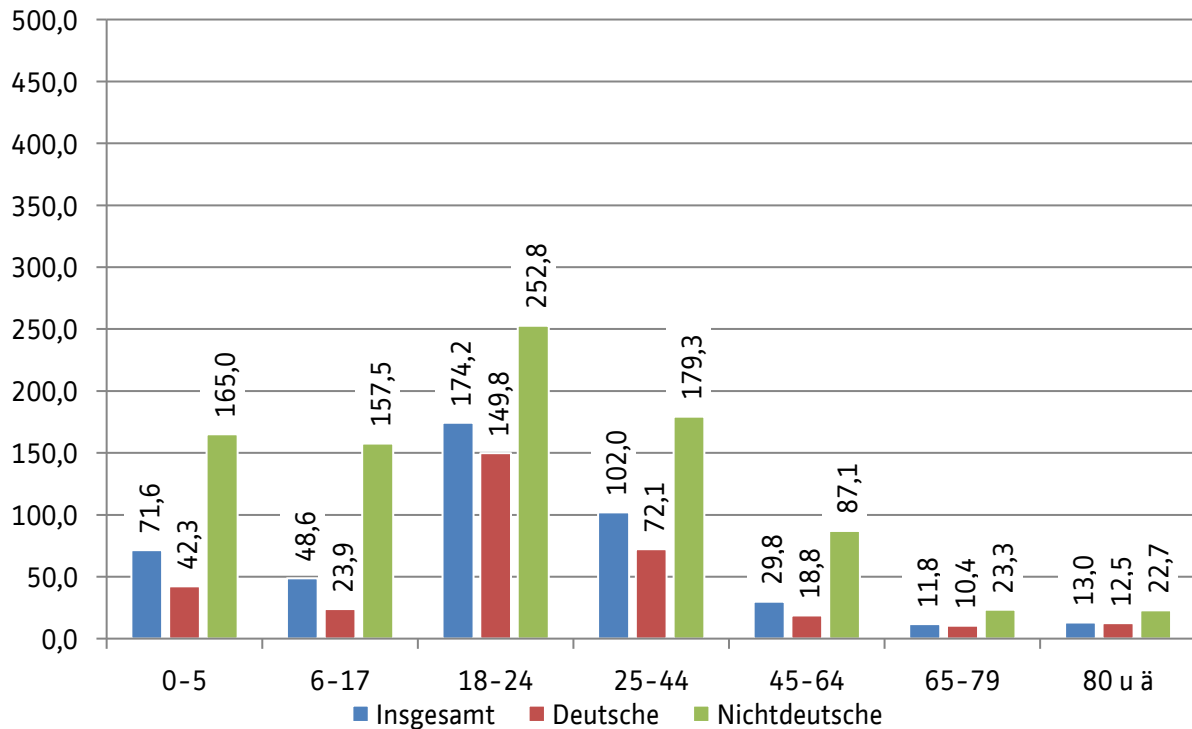
3.1.3 Zuzüge nach Altersgruppen und Geschlecht

Alters- gruppe	Insgesamt		davon aus ...											
			ZRK		übriger Lkr KS		Nordhessen		übriges Inland		Ausland		keine Zuord- nung möglich	
	männl.	weibl.	männl.	weibl.	männl.	weibl.	männl.	weibl.	männl.	weibl.	männl.	weibl.	männl.	weibl.
0 - 5 J	443	395	58	45	27	30	21	23	239	214	97	82	1	1
6 - 17 J	558	438	85	63	39	38	45	39	208	158	181	140	0	0
18 - 24 J	1 725	1 866	267	289	130	140	273	308	758	872	297	257	0	0
25 - 44 J	3 605	2 446	515	331	233	153	458	268	1 614	1 154	770	530	15	10
45 - 64 J	979	614	174	151	81	55	103	66	333	182	276	158	12	2
65 - 79 J	143	177	31	44	18	15	14	28	64	73	15	17	1	0
80 J u. älter	49	116	12	37	2	10	9	20	23	44	3	5	0	0
Insgesamt	7 502	6 052	1 142	960	530	441	923	752	3 239	2 697	1 639	1 189	29	13

3.1.4 Zuzüge nach Altersgruppen und Herkunft

Alters- gruppe	Insgesamt		davon aus ...											
			ZRK		übriger Lkr KS		Nordhessen		übriges Inland		Ausland		keine Zuord- nung möglich	
	deutsch	nicht- deutsch	deutsch	nicht- deutsch	deutsch	nicht- deutsch	deutsch	nicht- deutsch	deutsch	nicht- deutsch	deutsch	nicht- deutsch	deutsch	nicht- deutsch
0 - 5 J	377	461	60	43	29	28	24	20	241	212	23	156	0	2
6 - 17 J	399	597	97	51	40	37	58	26	174	192	30	291	0	0
18 - 24 J	2 355	1 236	455	101	208	62	482	99	1 171	459	39	515	0	0
25 - 44 J	3 085	2 966	608	238	245	141	504	222	1 613	1 155	96	1 204	19	6
45 - 64 J	844	749	242	83	101	35	131	38	306	209	56	378	8	6
65 - 79 J	255	65	71	4	27	6	38	4	112	25	6	26	1	0
80 J u. älter	151	14	48	1	11	1	28	1	64	3	0	8	0	0
Insgesamt	7 466	6 088	1 581	521	661	310	1 265	410	3 681	2 255	250	2 578	28	14

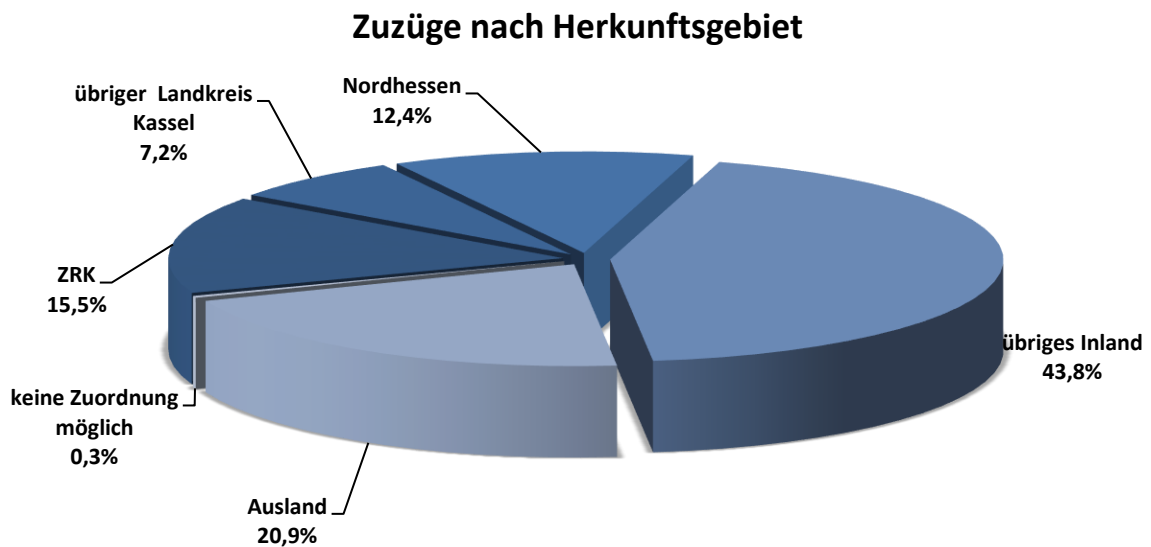
Zuzüge je 1000 Einwohner in der jew. Alters- und Bevölkerungsgruppe
(bezogen auf Anfangsbestand Stichtag 31.12.2020)



3.1.5 Zuzüge nach Staatsangehörigkeit

Staatsangehörigkeit	Zuzüge
Deutschland	7 466
Bulgarien	815
Syrien	582
Rumänien	484
Türkei	416
Afghanistan	329
Somalia	251
Polen	247
Italien	158
Iran	156
Irak	145
Kroatien	142
Bosnien und Herzegowina	139
Serbien	122
Eritrea	111
Ungeklärt	108
China	99
Indien	95
Russische Föderation	83
Mazedonien	83
Ukraine	62
Vietnam	58
Pakistan	55
Ungarn	52
Spanien	51
Sonstige	1 245
Insgesamt	13 554

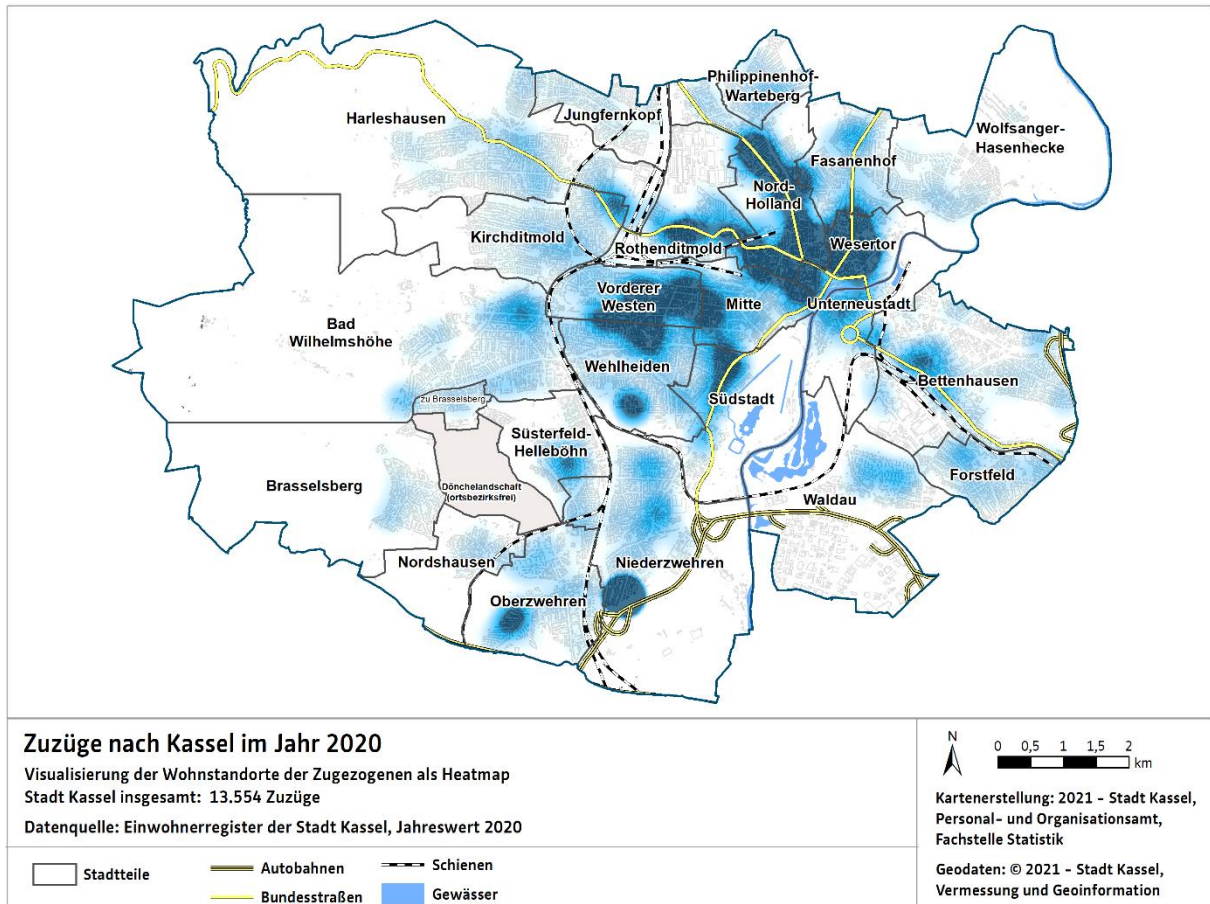
3.1.6 Zuzüge nach Herkunftsgebiet



3.1.7 Zuzüge aus dem Ausland

Herkunftsland	Zuzüge insgesamt	davon Deutsche
Bulgarien	598	0
Rumänien	317	2
Polen	148	6
Italien	114	7
Türkei	97	17
Serbien	80	0
Unbekanntes Ausland	75	7
Kroatien	69	0
Bosnien und Herzegowina	65	0
Spanien	55	11
Frankreich	54	12
Mazedonien	52	0
Großbritannien	48	20
Brasilien	48	1
Vereinigte Staaten von Amerika	45	23
Indien	43	2
China	40	9
Griechenland	38	2
Ukraine	37	0
Niederlande	35	9
Vietnam	34	1
Syrien	33	0
Russische Föderation	30	1
Ungarn	28	2
Österreich	26	10
Sonstige	619	108
Insgesamt	2 828	250

3.1.8 Verteilung der Zuzüge im Stadtgebiet



3.2 Wegzüge

Im Jahr 2020 sind fast 14.900 Personen aus Kassel weggezogen. Damit ist die Zahl im Vergleich zum Vorjahr (knapp 15.500) leicht zurückgegangen. Gegenüber dem Jahr 2016 liegt die Zahl sogar um ungefähr 1.200 Personen niedriger (ca. 16.100).

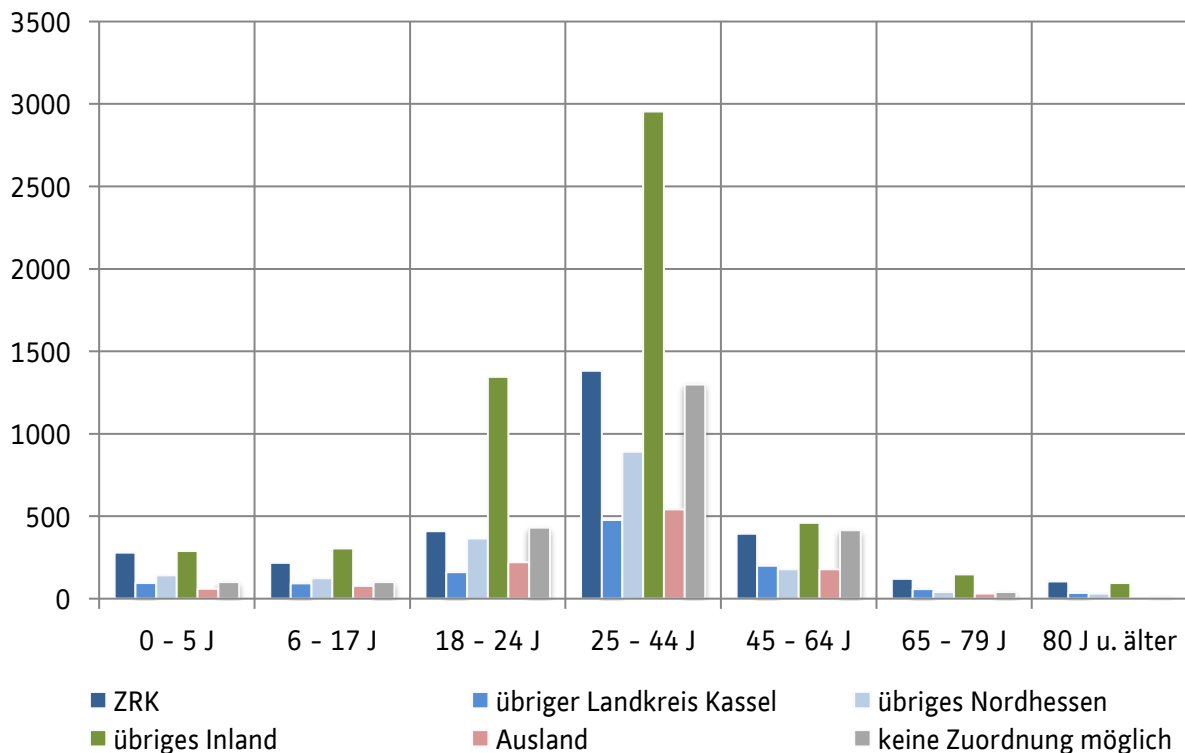
Während die Wegzugszahlen in den Landkreis Kassel (+28) und in den übrigen nordhessischen Raum (+98) trotz Corona-Pandemie im Vergleich zu 2019 leicht gestiegen sind, lässt sich für die Wegzüge in das ZRK-Gebiet (-110), das übrige Inland (-340) sowie insbesondere in das Ausland (-520) ein teils deutlicher Rückgang feststellen.

3.2.1 Wegzüge nach Zielgebieten (Zeitreihe)

Wegzüge aus der Stadt Kassel nach Zielgebiet	2016	2017	2018	2019	2020
in das Gebiet des ZRK (Zweckverband Raum Kassel)	2 981	2 775	2 927	3 016	2 906
in den übrigen Landkreis Kassel	1 046	979	1 087	1 088	1 116
in den übrigen Nordhessischen Raum (HR, ESW, HEF, KB, FD)	1 672	1 530	1 632	1 670	1 768
in das übrige Inland	6 837	7 717	7 527	5 934	5 594
in das Ausland	1 446	1 144	1 391	1 634	1 114
keine Zuordnung möglich	2 090	230	722	2 140	2 395
Wegzüge aus der Stadt Kassel insgesamt	16 072	14 375	15 286	15 482	14 893

3.2.2 Wegzüge nach Altersgruppen

Wegzüge nach Altersgruppen



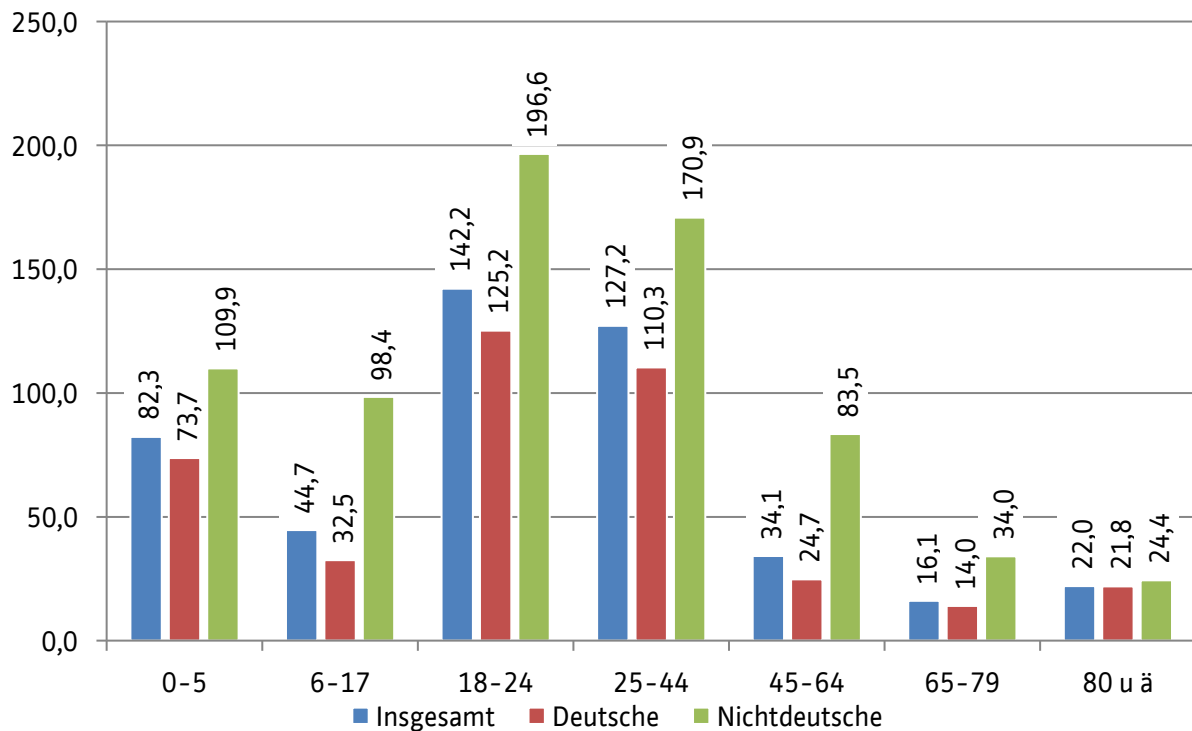
3.2.3 Wegzüge nach Altersgruppen und Geschlecht

Alters- gruppe	Insgesamt		davon nach ...											
			ZRK		übriger Lkr KS		Nordhessen		übriges Inland		Ausland		keine Zuord- nung möglich	
	männl.	weibl.	männl.	weibl.	männl.	weibl.	männl.	weibl.	männl.	weibl.	männl.	weibl.	männl.	weibl.
0 - 5 J	525	439	145	135	54	40	79	62	147	142	37	23	63	37
6 - 17 J	477	438	118	99	52	41	66	57	157	147	38	40	46	54
18 - 24 J	1 416	1 514	187	222	77	84	153	212	604	741	104	116	291	139
25 - 44 J	4 338	3 205	719	663	266	211	497	393	1 588	1 366	313	229	955	343
45 - 64 J	1 048	778	203	191	103	97	96	82	234	226	103	76	309	106
65 - 79 J	217	220	62	58	28	29	18	23	66	81	17	14	26	15
80 J u. älter	91	187	34	70	13	21	7	23	28	67	3	1	6	5
Insgesamt	8 112	6 781	1 468	1 438	593	523	916	852	2 824	2 770	615	499	1 696	699

3.2.4 Wegzüge nach Altersgruppen und Herkunft

Alters- gruppe	Insgesamt		davon nach ...											
			ZRK		übriger Lkr KS		Nordhessen		übriges Inland		Ausland		keine Zuord- nung möglich	
	deutsch	nicht- deutsch	deutsch	nicht- deutsch	deutsch	nicht- deutsch	deutsch	nicht- deutsch	deutsch	nicht- deutsch	deutsch	nicht- deutsch	deutsch	nicht- deutsch
0 - 5 J	657	307	242	38	69	25	108	33	179	110	28	32	31	69
6 - 17 J	542	373	183	34	65	28	82	41	156	148	30	48	26	74
18 - 24 J	1 969	961	343	66	132	29	316	49	1 058	287	31	189	89	341
25 - 44 J	4 716	2 827	1 131	251	386	91	674	216	1 993	961	130	412	402	896
45 - 64 J	1 108	718	322	72	164	36	154	24	311	149	46	133	111	304
65 - 79 J	342	95	100	20	53	4	38	3	126	21	8	23	17	24
80 J u. älter	263	15	100	4	34	0	29	1	94	1	2	2	4	7
Insgesamt	9 597	5 296	2 421	485	903	213	1 401	367	3 917	1 677	275	839	680	1 715

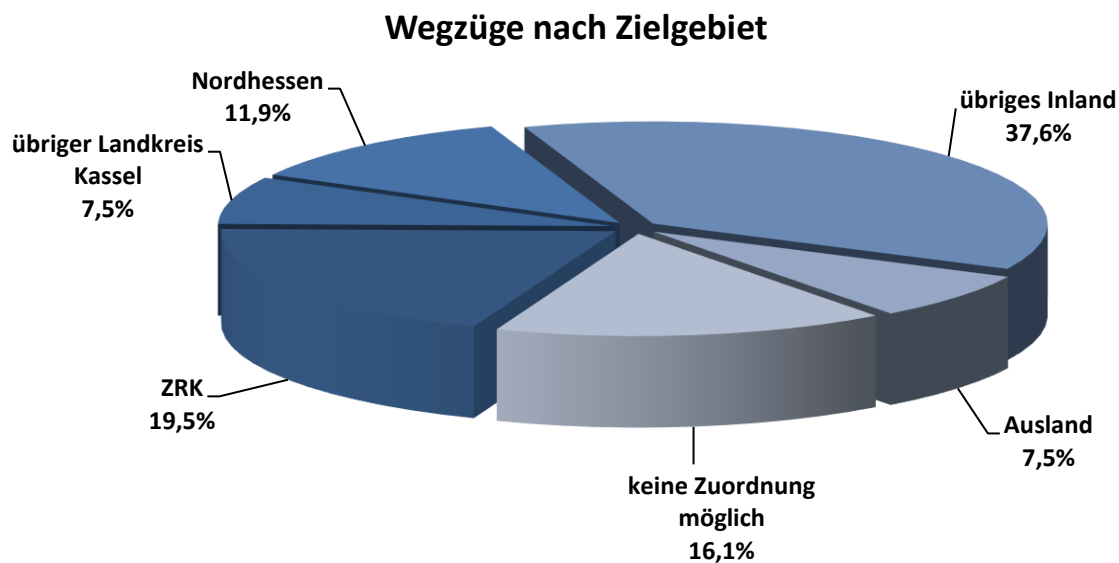
Wegzüge je 1000 Einwohner in der jew. Alters- und Bevölkerungsgruppe
(bezogen auf Anfangsbestand Stichtag 31.12.2020)



3.2.5 Wegzüge nach Staatsangehörigkeit

Staatsangehörigkeit	Wegzüge
Deutschland	9 597
Bulgarien	545
Türkei	489
Syrien	458
Rumänien	375
Polen	232
Afghanistan	208
China	195
Italien	194
Iran	170
Kroatien	155
Somalia	136
Irak	118
Serbien	110
Bosnien und Herzegowina	92
Russische Föderation	89
Indien	89
Ungeklärt	76
Spanien	70
Vereinigte Staaten von Amerika	64
Eritrea	58
Ungarn	55
Brasilien	55
Pakistan	50
Vietnam	50
Sonstige	1 163
Insgesamt	14 893

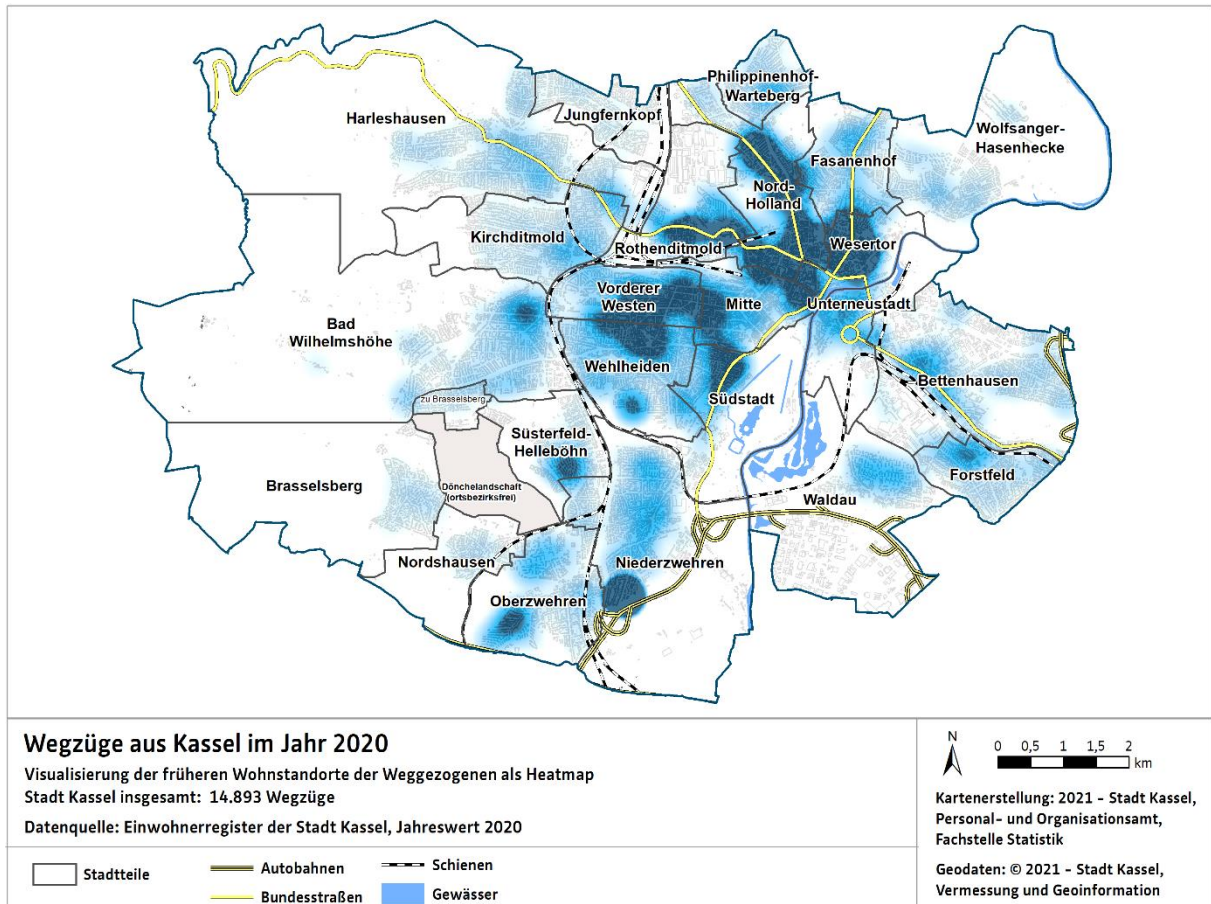
3.2.6 Wegzüge nach Zielgebiet



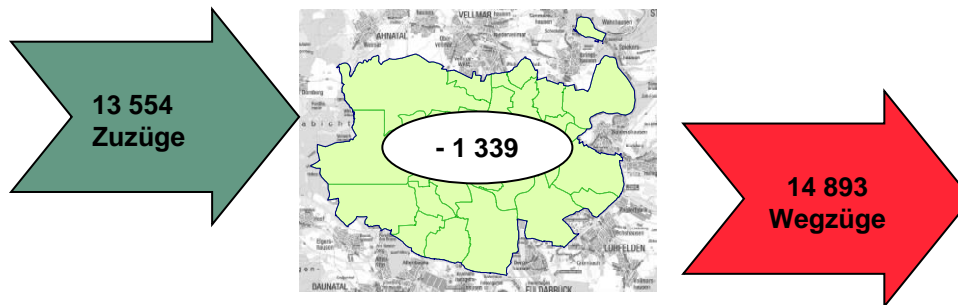
3.2.7 Wegzüge in das Ausland

Zielland	Wegzüge insgesamt	davon Deutsche
Rumänien	90	1
Bulgarien	72	1
Polen	68	7
Türkei	59	18
China	56	2
Österreich	53	30
Italien	51	2
Schweiz	44	33
Großbritannien	42	25
Vereinigte Staaten von Amerika	34	12
Unbekanntes Ausland	32	2
Frankreich	30	12
Spanien	29	8
Bosnien und Herzegowina	26	2
Kroatien	23	0
Brasilien	23	5
Serbien	21	0
Russische Föderation	20	4
Niederlande	19	9
Griechenland	17	5
Korea (Süd) Republik	17	8
Ungarn	15	2
Australien	15	8
Ukraine	13	2
Mazedonien	11	0
Sonstige	234	77
Insgesamt	1 114	275

3.2.8 Verteilung der Wegzüge im Stadtgebiet



3.3 Wanderungssalden



Anders als in den Vorjahren ist für 2020 ein Rückgang der Kasseler Bevölkerung festzustellen, der in erster Linie auf die Wanderungsbewegungen zurückzuführen ist.

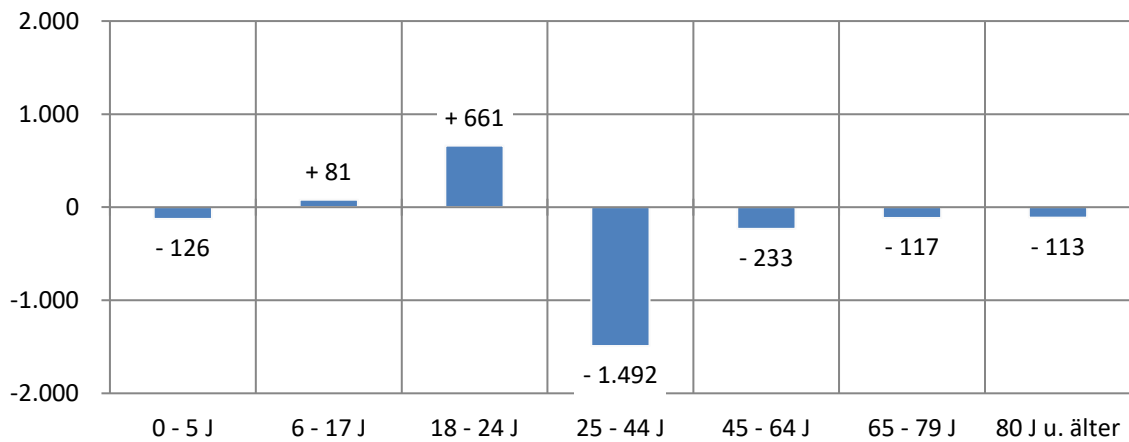
Dennoch war auch in 2020 ein positiver Saldo in der Altersgruppe der 18 bis 24jährigen mit einem Überhang von 661 Personen zu verzeichnen. Im Vorjahr lag das Plus in dieser Altersgruppe jedoch noch bei 1 675 Personen. Leicht positiv ist auch der Saldo der Altersgruppe der 6 bis 17jährigen mit 81 Personen.

In allen anderen Altersgruppen verzeichnen wir – wie bereits im Vorjahr – auch in 2020 Wanderungsverluste. Während die Wanderungsverluste in diesen Altersgruppen in den Vorjahren durch die Gewinne bei den 6 bis 24jährigen kompensiert werden konnten, reichte deren Zuwachs in 2020 nicht aus, um insgesamt zu einem ausgeglichenen Wanderungssaldo oder gar zu einem Wanderungsgewinn zu führen.

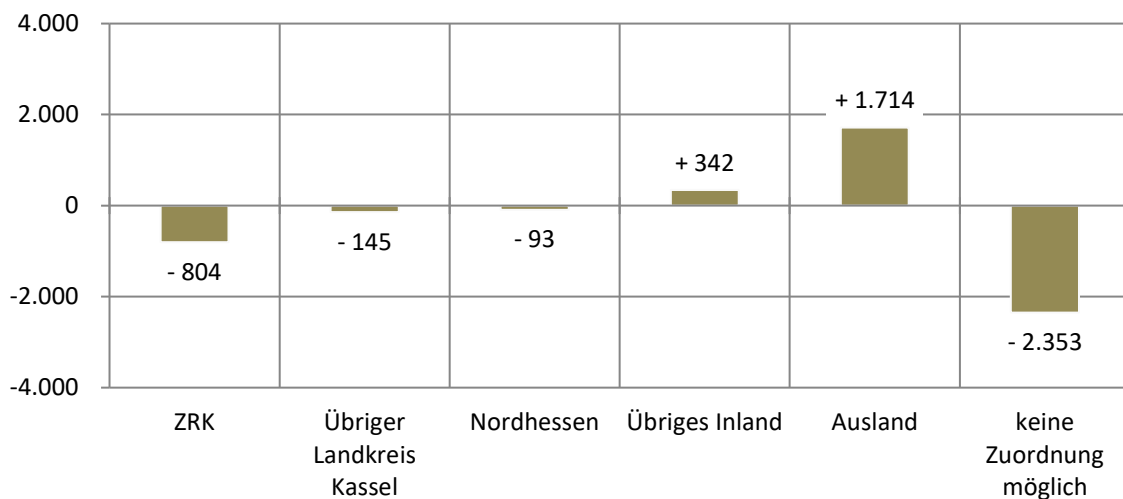
Was die Wanderungsbeziehungen mit den Herkunfts- und Zielregionen im Jahr 2020 anbetrifft, so fällt der Kasseler Saldo gegenüber sämtlichen Regionen ungünstiger aus als in 2019. Während er gegenüber dem übrigen Inland und dem Ausland immer noch positiv war (wenn auch auf niedrigerem Niveau), ergab sich insbesondere für den übrigen nordhessischen Raum eine Trendumkehr: vormals war der Saldo mit dieser Region deutlich im positiven Bereich (+459); nun ist er leicht negativ (-93).

Wanderungssalden nach Herkunfts-/ Zielgebiet	2020			zum Vergleich: 2019		
	Zuzüge	Wegzüge	Salden	Zuzüge	Wegzüge	Salden
Insgesamt	13 554	14 893	-1 339	15 959	15 482	+ 477
davon:						
Gebiet des ZRK (Zweckverband Raum Kassel)	2 102	2 906	- 804	2 279	3 016	- 737
Übriger Landkreis Kassel	971	1 116	- 145	1 068	1 088	- 20
Übriger Nordhessischen Raum (HR, ESW, HEF, KB, FD)	1 675	1 768	- 93	2 129	1 670	+ 459
übriges Inland	5 936	5 594	+ 342	6 768	5 934	+ 834
Ausland	2 828	1 114	+1 714	3 659	1 634	+2 025
keine Zuordnung möglich	42	2 395	-2 353	56	2 140	-2 084

Wanderungssalden nach Altersgruppen



Wanderungssalden nach Raumbezug



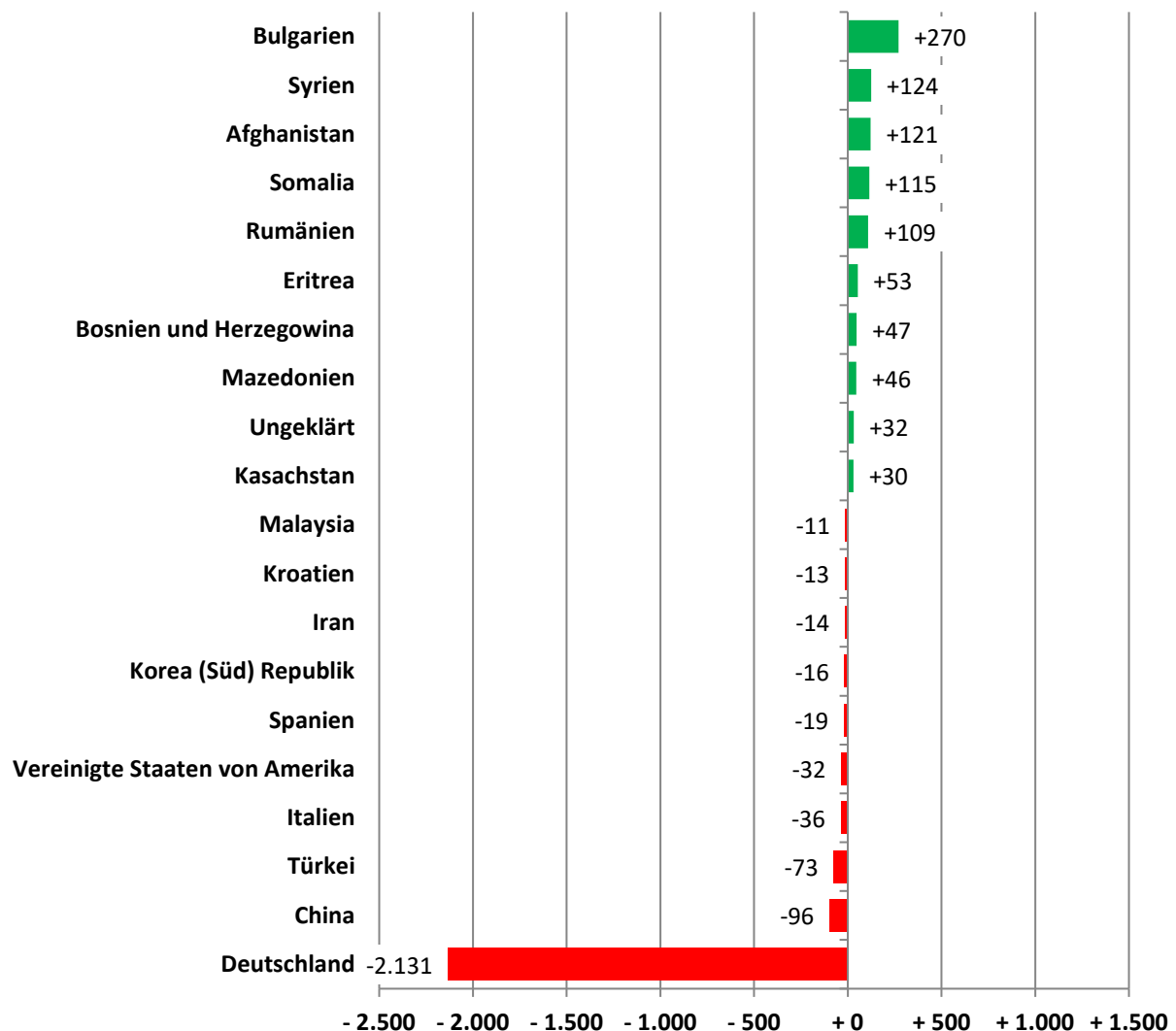
3.3.1 Wanderungssalden nach Geschlecht und Altersgruppen

Altersgruppe	Insgesamt		davon ...											
			ZRK		übriger Lkr KS		Nordhessen		übriges Inland		Ausland		keine Zuordnung möglich	
	männl.	weibl.	männl.	weibl.	männl.	weibl.	männl.	weibl.	männl.	weibl.	männl.	weibl.	männl.	weibl.
0 - 5 J	- 82	- 44	- 87	- 90	- 27	- 10	- 58	- 39	+ 92	+ 72	+ 60	+ 59	- 62	- 36
6 - 17 J	+ 81	+ 0	- 33	- 36	- 13	- 3	- 21	- 18	+ 51	+ 11	+ 143	+ 100	- 46	- 54
18 - 24 J	+ 309	+ 352	+ 80	+ 67	+ 53	+ 56	+ 120	+ 96	+ 154	+ 131	+ 193	+ 141	- 291	- 139
25 - 44 J	- 733	- 759	- 204	- 332	- 33	- 58	- 39	- 125	+ 26	- 212	+ 457	+ 301	- 940	- 333
45 - 64 J	- 69	- 164	- 29	- 40	- 22	- 42	+ 7	- 16	+ 99	- 44	+ 173	+ 82	- 297	- 104
65 - 79 J	- 74	- 43	- 31	- 14	- 10	- 14	- 4	+ 5	- 2	- 8	- 2	+ 3	- 25	- 15
80 J u. älter	- 42	- 71	- 22	- 33	- 11	- 11	+ 2	- 3	- 5	- 23	+ 0	+ 4	- 6	- 5
Insgesamt	- 610	- 729	- 326	- 478	- 63	- 82	+ 7	- 100	+ 415	- 73	+ 1 024	+ 690	- 1 667	- 686

3.3.2 Wanderungssalden nach Herkunft und Altersgruppen

Alters- gruppe	Insgesamt		ZRK		übriger Lkr KS		davon ...				Ausland		keine Zuord- nung möglich	
	deutsch	nicht- deutsch	deutsch	nicht- deutsch	deutsch	nicht- deutsch	Nordhessen		übriges Inland		deutsch	nicht- deutsch	deutsch	nicht- deutsch
							deutsch	nicht- deutsch	deutsch	nicht- deutsch				
0 - 5 J	- 280	+ 154	- 182	+ 5	- 40	+ 3	- 84	- 13	+ 62	+ 102	- 5	+ 124	- 31	- 67
6 - 17 J	- 143	+ 224	- 86	+ 17	- 25	+ 9	- 24	- 15	+ 18	+ 44	±0	+ 243	- 26	- 74
18 - 24 J	+ 386	+ 275	+ 112	+ 35	+ 76	+ 33	+ 166	+ 50	+ 113	+ 172	+ 8	+ 326	- 89	- 341
25 - 44 J	-1 631	+ 139	- 523	- 13	- 141	+ 50	- 170	+ 6	- 380	+ 194	- 34	+ 792	- 383	- 890
45 - 64 J	- 264	+ 31	- 80	+ 11	- 63	- 1	- 23	+ 14	- 5	+ 60	+ 10	+ 245	- 103	- 298
65 - 79 J	- 87	- 30	- 29	- 16	- 26	+ 2	±0	+ 1	- 14	+ 4	- 2	+ 3	- 16	- 24
80 J u. älter	- 112	- 1	- 52	- 3	- 23	+ 1	- 1	±0	- 30	+ 2	- 2	+ 6	- 4	- 7
Insgesamt	-2 131	+ 792	- 840	+ 36	- 242	+ 97	- 136	+ 43	- 236	+ 578	- 25	+1 739	- 652	-1 701

Wanderungssalden nach Staatsangehörigkeit
(jew. die 10 größten positiven und negativen Salden)



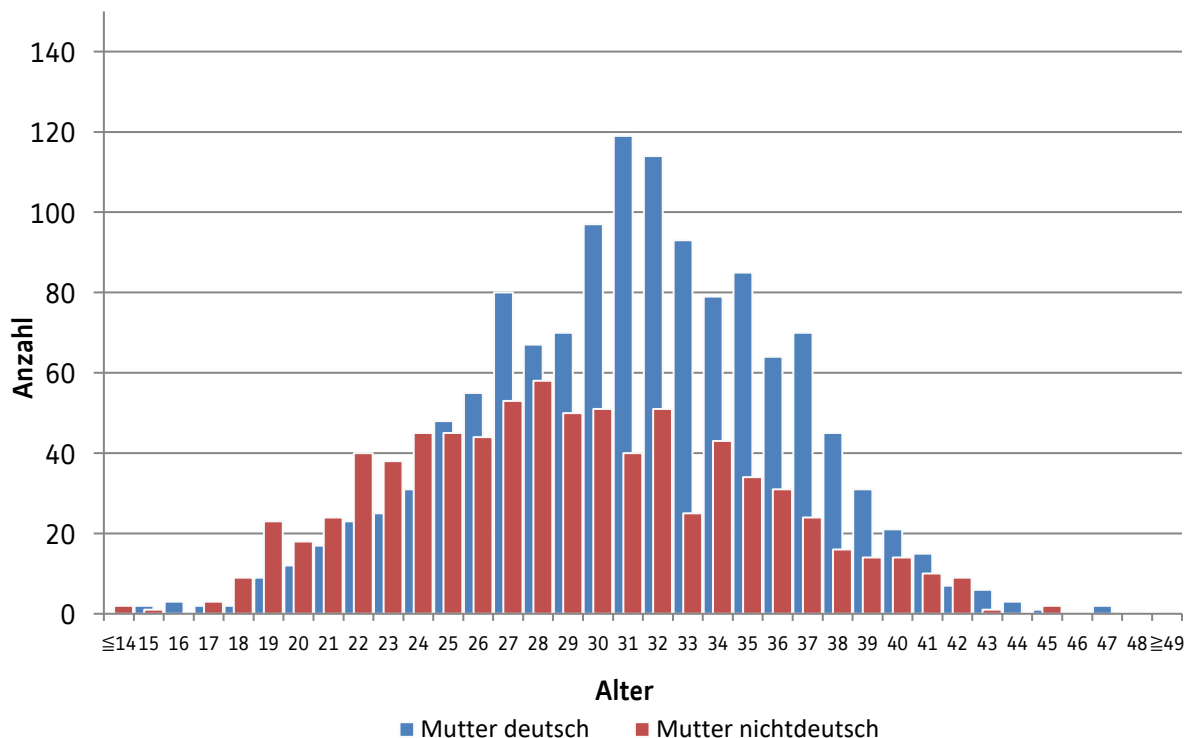
4. Geburten

Wenngleich die Geburtenzahl verglichen mit dem Vorjahr leicht gesunken ist (von 2 137 auf 2 116), konnte dennoch seit 2016 zum fünften Mal in Folge die Marke von 2 000 Geburten überschritten werden. Ausgewertet werden die Fälle, in denen die Geborenen in Kassel mit Hauptwohnsitz gemeldet werden.

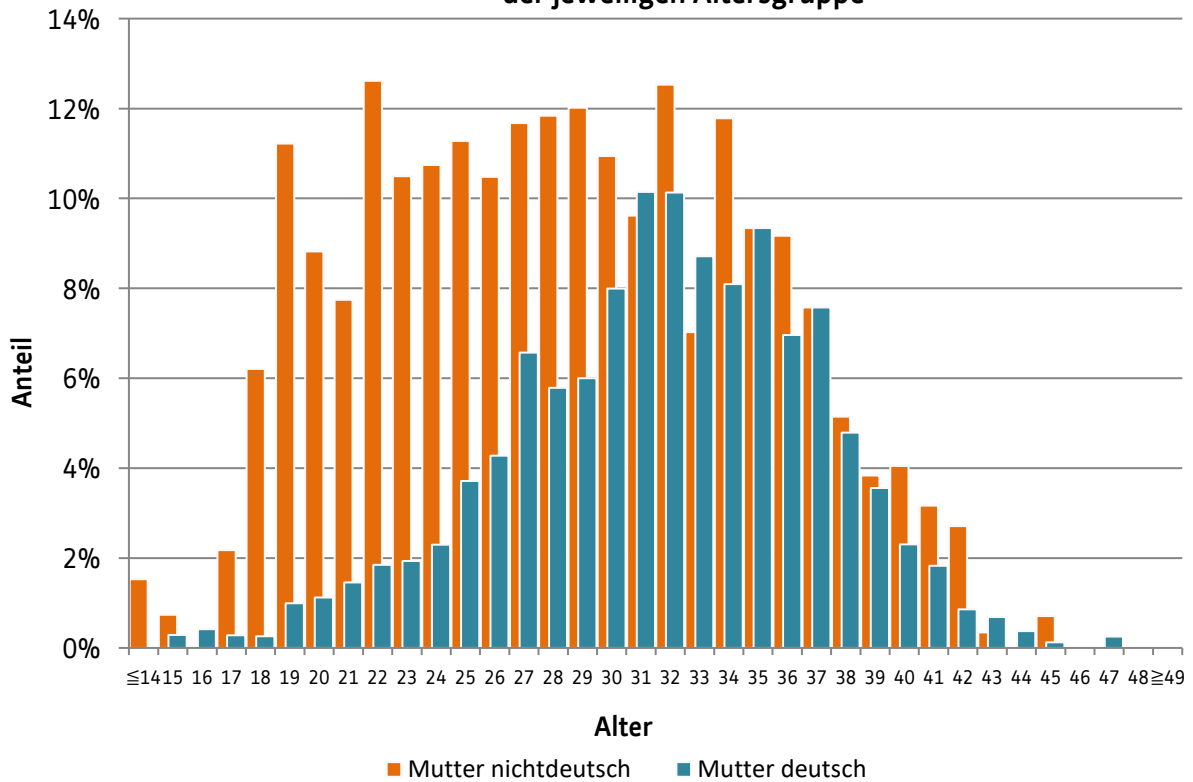
4.1 Geburten nach Alter der Mutter

Alter der Mutter	Anzahl der Geburten	Alter der Mutter	Anzahl der Geburten	Alter der Mutter	Anzahl der Geburten
≤14	2	27	133	40	35
15	3	28	125	41	25
16	3	29	120	42	16
17	5	30	148	43	7
18	11	31	159	44	3
19	32	32	165	45	3
20	30	33	118	46	0
21	41	34	122	47	2
22	63	35	119	48	0
23	63	36	95	≥49	0
24	76	37	94	Alter unbekannt	0
25	93	38	61	Insgesamt:	
26	99	39	45	2.116	

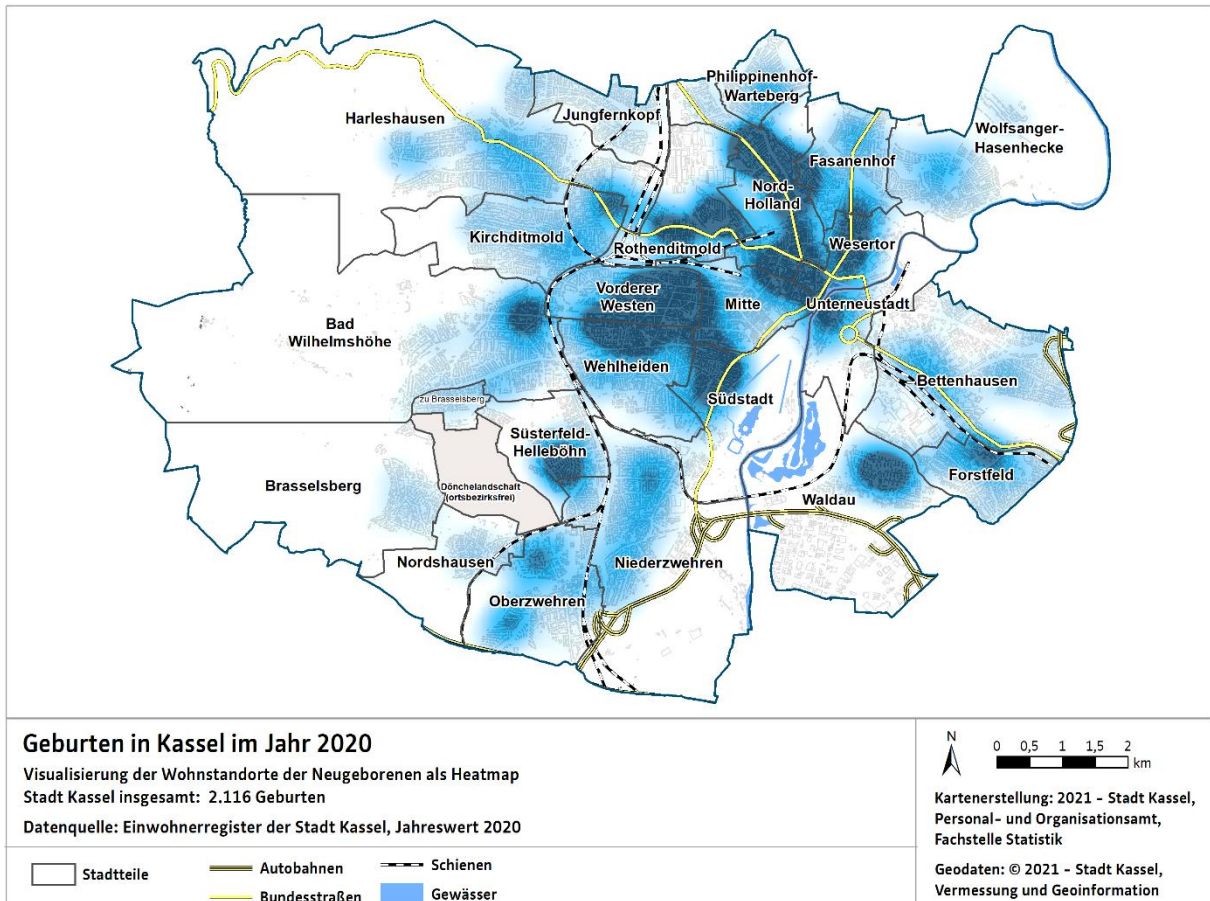
Geburten nach Alter der Mutter



Anteil der Mütter von Neugeborenen an der Gesamtheit aller Frauen in der jeweiligen Altersgruppe



4.2 Verteilung der Geburten im Stadtgebiet



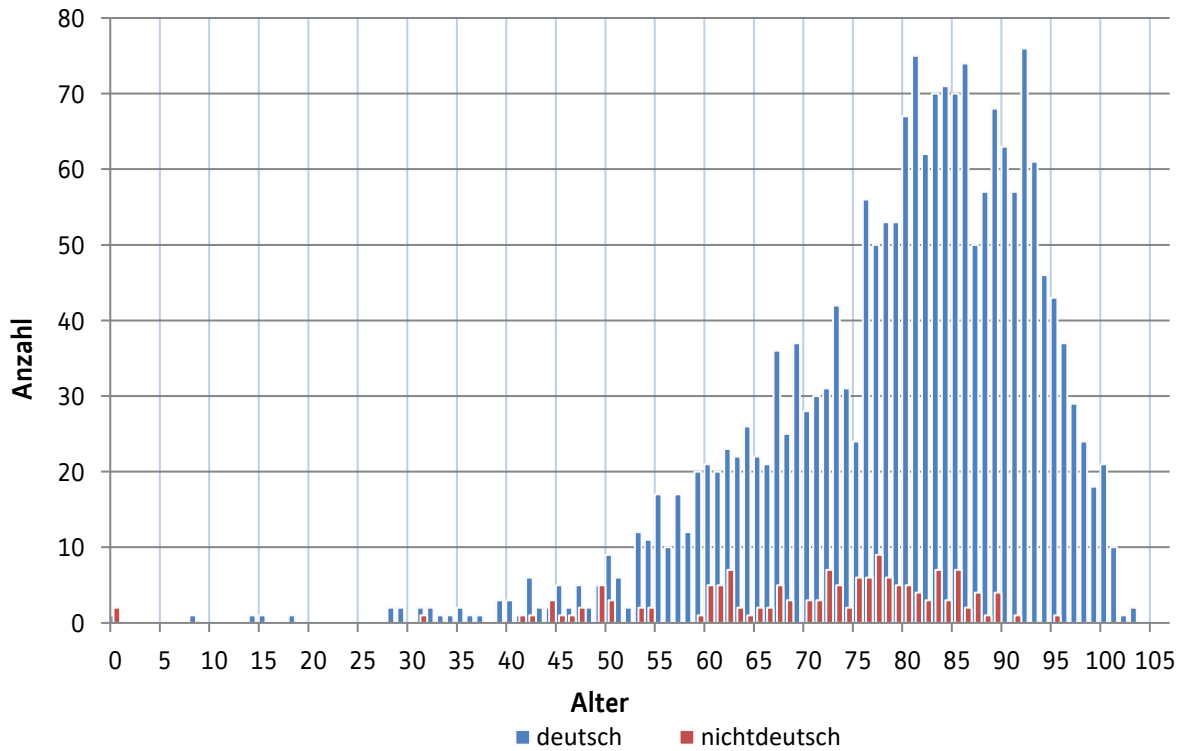
5. Sterbefälle

Die Zahl der Sterbefälle entspricht nahezu den Vorjahreswerten, die Anzahl schwankt in den letzten Jahren immer zwischen 2 000 und 2 200. Ausgewertet werden die Fälle, in denen die Verstorbenen in Kassel mit Hauptwohnsitz gemeldet waren.

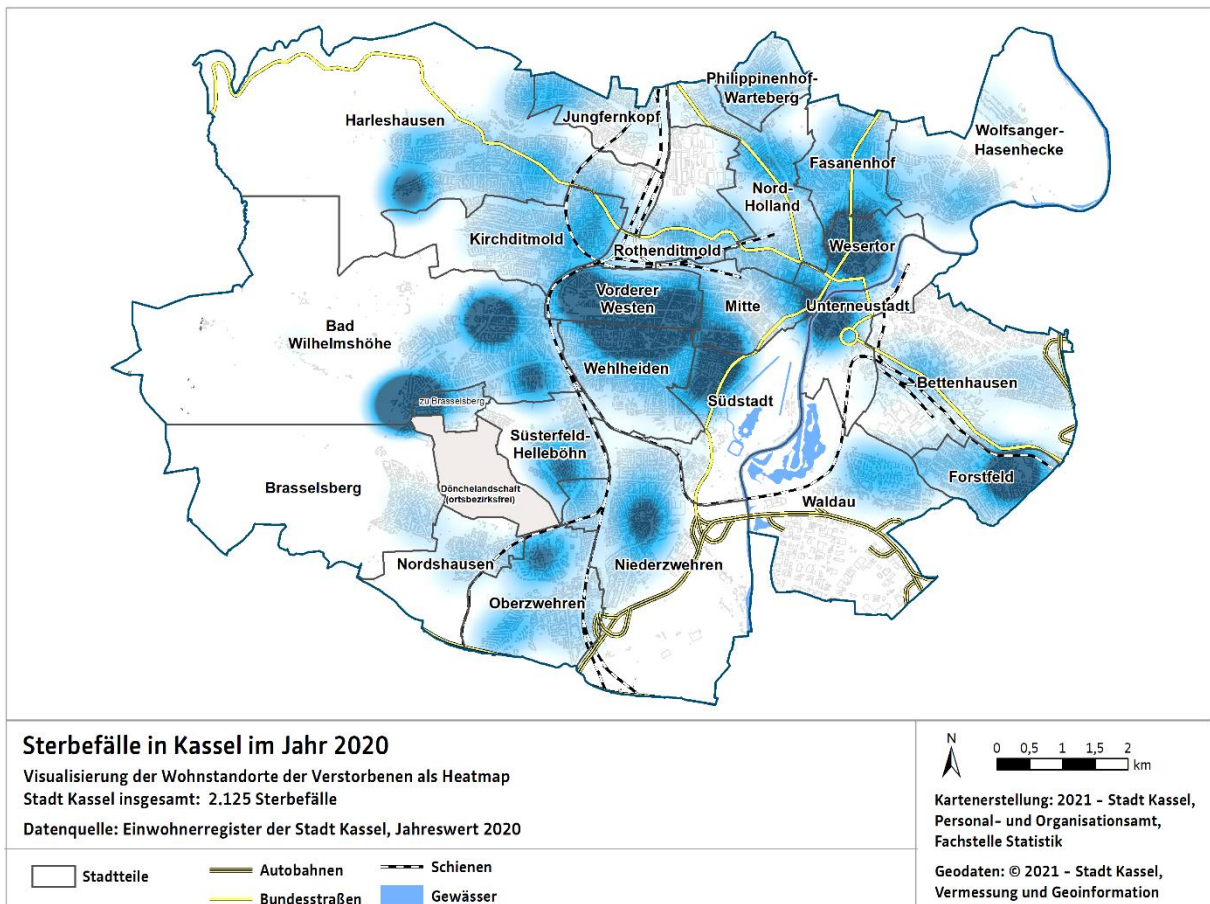
5.1 Sterbefälle nach Altersjahren

Alter	Anzahl	Alter	Anzahl	Alter	Anzahl	Alter	Anzahl	
0	3	26	0	52	2	78	59	
1	0	27	0	53	14	79	58	
2	0	28	2	54	13	80	72	
3	0	29	2	55	17	81	79	
4	0	30	0	56	10	82	65	
5	0	31	3	57	17	83	77	
6	0	32	2	58	12	84	74	
7	0	33	1	59	21	85	77	
8	1	34	1	60	26	86	76	
9	0	35	2	61	25	87	54	
10	0	36	1	62	30	88	58	
11	0	37	1	63	24	89	72	
12	0	38	0	64	27	90	63	
13	0	39	3	65	24	91	58	
14	1	40	3	66	23	92	76	
15	1	41	2	67	41	93	61	
16	0	42	7	68	28	94	46	
17	0	43	2	69	37	95	44	
18	1	44	5	70	31	96	37	
19	0	45	6	71	33	97	29	
20	0	46	3	72	38	98	24	
21	0	47	7	73	47	99	18	
22	0	48	2	74	33	100 u. ä.	34	
23	0	49	10	75	30			
24	0	50	12	76	62			
25	0	51	6	77	59			
							Insgesamt:	
							2 125	

Altersverteilung der Sterbefälle



5.2 Verteilung der Sterbefälle im Stadtgebiet



6. Stadtteilzahlen

6.1 Veränderungsraten in den Stadtteilen

(Vergleich der Bestandszahlen einschließlich nachträglicher Korrekturen)

Lesehinweis: Grün markiert sind höhere Veränderungsraten als in der Gesamtstadt; rot markiert sind niedrigere Veränderungsraten als in der Gesamtstadt.

Stadtteil	31.12.2019	31.12.2020	Diff. absolut	Diff. %
01 Mitte	8 479	8 343	- 136	-1,6%
02 Südstadt	7 536	7 472	- 64	-0,8%
03 Vorderer Westen	15 922	15 934	+ 12	+0,1%
04 Wehlheiden	14 523	14 268	- 255	-1,8%
05 Bad Wilhelmshöhe	12 455	12 262	- 193	-1,5%
06 Brasselsberg	4 140	4 144	+ 4	+0,1%
07 Süsterfeld-Helleböhn	5 797	5 858	+ 61	+1,1%
08 Harleshausen	12 933	13 045	+ 112	+0,9%
09 Kirchditmold	10 921	10 962	+ 41	+0,4%
10 Rothenditmold	7 472	7 302	- 170	-2,3%
11 Nord-Holland	16 845	16 587	- 258	-1,5%
12 Philippenhof-Warteberg	4 254	4 189	- 65	-1,5%
13 Fasanenhof	8 749	8 814	+ 65	+0,7%
14 Wesertor	10 303	10 168	- 135	-1,3%
15 Wolfsanger-Hasenhecke	7 101	7 062	- 39	-0,5%
16 Bettenhausen	9 129	9 134	+ 5	+0,1%
17 Forstfeld	7 214	7 135	- 79	-1,1%
18 Waldau	6 393	6 392	- 1	-0,0%
19 Niederzwehren	11 952	11 782	- 170	-1,4%
20 Oberzwehren	12 902	12 794	- 108	-0,8%
21 Nordshausen	2 082	2 093	+ 11	+0,5%
22 Jungfernkopf	3 962	3 964	+ 2	+0,1%
23 Unterneustadt	4 417	4 355	- 62	-1,4%
Stadt Kassel insgesamt	205 481	204 059	- 1.422	-0,7%

6.2 Bewegungszahlen in den Stadtteilen

Stadtteil	Geburten	Sterbefälle	Zuzüge	Wegzüge	Binnen- zuzüge	Binnen- wegzüge	Saldo
01 Mitte	86	76	714	821	768	807	- 136
02 Südstadt	90	74	533	593	635	648	- 57
03 Vorderer Westen	180	166	994	964	1 318	1 346	+ 16
04 Wehlheiden	143	148	878	1 082	996	1 043	- 256
05 Bad Wilhelmshöhe	107	250	626	714	679	644	- 196
06 Brasselsberg	34	55	212	202	195	181	+ 3
07 Süsterfeld-Helleböhn	57	52	216	280	450	328	+ 63
08 Harleshausen	118	164	525	622	829	568	+ 118
09 Kirchditmold	100	99	466	495	595	523	+ 44
10 Rothenditmold	114	54	606	732	688	783	- 161
11 Nord-Holland	233	84	1 931	1 850	1 635	2 113	- 248
12 Philippenhof-Warteberg	32	37	182	251	227	216	- 63
13 Fasanenhof	86	90	490	511	586	494	+ 67
14 Wesertor	95	129	1 254	1 285	1 070	1 141	- 136
15 Wolfsanger-Hasenhecke	67	62	214	300	317	272	- 36
16 Bettenhausen	109	68	732	782	643	626	+ 8
17 Forstfeld	74	111	319	407	411	362	- 76
18 Waldau	73	57	239	305	419	370	- 1
19 Niederzwehren	117	108	1 279	1 419	676	704	- 159
20 Oberzwehren	108	113	565	698	694	648	- 92
21 Nordshausen	15	19	95	86	105	101	+ 9
22 Jungfernkopf	28	45	135	135	137	115	+ 5
23 Unterneustadt	50	64	349	359	358	398	- 64
Stadt Kassel insgesamt	2 116	2 125	13 554	14 893	14 431	14 431	- 1.348

Die Differenz zwischen den Salden der Bestandszahlen (Tabelle 6.1) und der Bewegungszahlen (Tabelle 6.2) ist eine Folge von nachträglichen Korrekturen durch die Meldebehörde.

6.3 Umzüge innerhalb der Stadt Kassel

In der Umzugsmatrix sind die Fälle farblich abgesetzt, in denen der Anteil an der Gesamtzahl der Umzüge höher als 1% ist.

6.3.1 Insgesamt

		von Stadtteil ...																							Zuzüge ges.
		01	02	03	04	05	06	07	08	09	10	11	12	13	14	15	16	17	18	19	20	21	22	23	
nach Stadtteil ...	01	102	38	95	69	24	10	12	28	24	39	91	5	22	92	3	24	9	7	28	17	5	2	22	768
	02	43	120	68	63	22	9	13	15	11	20	89	3	15	53	7	16	3	5	28	11	1	6	14	635
	03	130	70	453	135	93	16	9	45	33	23	90	8	19	64	12	21	6	8	22	16	3	17	25	1 318
	04	60	78	151	224	50	13	18	33	27	23	78	9	23	47	9	36	8	16	51	18	5	2	17	996
	05	35	28	93	73	182	23	18	35	27	6	31	4	8	14	12	9	4	3	34	17	9	5	9	679
	06	8	10	25	21	32	31	4	6	6	3	13	0	2	5	0	1	1	0	10	5	6	3	3	195
	07	7	28	14	25	27	14	96	7	8	11	61	4	6	19	8	5	6	5	47	42	8	0	2	450
	08	36	26	75	48	32	6	9	215	90	73	50	10	18	21	14	17	3	2	14	34	7	15	14	829
	09	37	16	90	31	34	7	6	51	125	23	64	9	19	19	2	11	4	8	8	11	2	5	13	595
	10	26	15	29	28	11	1	3	14	29	200	105	10	28	64	6	30	19	3	22	13	8	4	20	688
	11	81	45	45	92	22	7	16	25	29	102	669	17	51	157	13	74	34	19	42	37	1	4	53	1 635
	12	10	3	10	5	8	0	2	2	8	9	58	51	10	25	2	3	2	2	9	0	2	1	5	227
	13	22	20	17	12	6	3	6	9	10	33	119	9	142	82	28	21	8	4	6	12	1	2	14	586
	14	71	31	44	41	17	5	10	9	22	65	231	27	28	250	24	44	27	9	38	25	4	4	44	1 070
	15	21	15	12	14	5	10	2	5	1	2	20	10	38	30	89	2	8	0	8	5	5	1	14	317
	16	31	16	24	23	9	2	6	10	22	41	78	5	19	54	8	180	39	10	21	16	1	0	28	643
	17	11	13	6	11	1	1	5	6	5	18	42	11	5	27	2	48	118	35	15	8	0	4	19	411
	18	12	6	8	6	8	3	3	3	6	6	31	1	4	24	9	22	21	203	15	18	1	0	9	419
	19	17	34	27	44	27	10	39	8	20	27	40	15	10	27	15	17	11	8	185	71	11	1	12	676
	20	19	12	19	30	8	2	44	3	4	36	78	1	15	31	3	24	10	11	78	239	12	5	10	694
	21	5	5	9	14	9	5	2	2	4	1	6	1	1	2	0	1	3	1	8	16	9	0	1	105
	22	2	5	11	7	13	0	2	28	4	6	6	3	2	6	1	2	0	1	5	0	0	30	3	137
	23	21	14	21	27	4	3	3	9	8	16	63	3	9	28	5	18	18	10	10	17	0	4	47	358
Wegzüge ges.	807	648	1 346	1 043	644	181	328	568	523	783	2 113	216	494	1 141	272	626	362	370	704	648	101	115	398	14 431	

6.3.2 Deutsche

Die farbliche Markierung zeigt, dass Einwohner mit deutscher Staatsangehörigkeit häufig innerhalb des Stadtteils umziehen. Deutliche Häufungen an innerstädtischen Bewegungen gibt es aber auch zwischen den Stadtteilen Mitte (Nr. 01), Vorderer Westen (03) und Wehlheiden (04) sowie Nord -Holland (11) und Wesertor (14).

		von Stadtteil ...																							Zuzüge ges.
		01	02	03	04	05	06	07	08	09	10	11	12	13	14	15	16	17	18	19	20	21	22	23	
nach Stadtteil ...	01	70	29	77	48	15	4	12	24	12	16	60	3	11	50	3	15	5	6	12	10	5	2	10	499
	02	34	100	64	54	21	7	10	14	10	13	57	2	12	40	6	9	3	5	18	4	1	6	11	501
	03	108	60	398	120	79	16	9	42	29	14	75	4	16	54	11	18	4	5	19	15	3	16	18	1 133
	04	50	70	141	196	48	12	15	27	22	15	47	8	18	37	8	17	5	13	31	11	5	2	15	813
	05	33	25	90	61	162	22	15	31	25	6	25	4	7	7	12	5	4	3	29	15	9	5	8	603
	06	7	10	24	18	27	31	4	6	5	1	8	0	2	5	0	1	1	0	9	4	5	3	3	174
	07	5	15	14	24	24	11	70	7	3	4	12	1	6	5	8	0	2	5	38	20	7	0	2	283
	08	25	16	69	44	31	6	9	199	73	45	36	9	17	12	13	16	3	2	9	29	7	15	10	695
	09	32	15	88	28	31	7	5	40	98	9	29	5	13	11	2	10	1	1	7	9	2	5	6	454
	10	13	9	21	17	9	0	2	9	15	75	27	2	7	38	6	9	12	3	9	8	0	4	8	303
	11	40	30	28	35	14	4	11	16	12	38	243	4	19	87	8	25	17	8	13	19	0	4	17	692
	12	4	1	8	4	1	0	2	2	2	1	27	39	7	4	2	2	0	1	1	0	1	1	2	112
	13	15	13	12	6	6	2	5	8	6	19	59	8	112	52	22	13	7	4	4	8	1	1	10	393
	14	34	19	25	32	16	5	8	5	14	27	100	7	18	104	15	22	10	7	20	12	1	3	15	519
	15	16	15	11	14	5	10	2	4	1	1	13	8	31	16	82	2	7	0	8	4	5	1	11	267
	16	19	14	20	11	4	2	6	9	12	22	33	4	8	24	5	104	21	9	15	9	0	0	17	368
	17	4	11	5	6	0	1	5	4	5	12	27	5	4	15	2	32	84	21	8	6	0	4	14	275
	18	11	3	8	3	4	2	3	2	4	5	9	0	2	8	5	16	16	171	9	6	0	0	8	295
	19	10	31	21	34	21	4	33	8	14	24	22	9	10	18	13	10	6	6	155	53	10	1	5	518
	20	10	5	16	13	6	2	39	1	4	6	8	0	7	11	2	10	4	9	41	143	8	5	5	355
	21	5	4	9	10	9	5	2	2	4	0	3	1	0	2	0	1	3	1	6	14	3	0	1	85
	22	2	5	11	7	12	0	2	27	4	6	4	3	2	4	1	2	0	1	5	0	0	30	3	131
	23	12	7	17	14	4	3	3	6	6	15	26	3	6	16	5	13	12	8	8	12	0	3	38	237
Wegzüge ges.	559	507	1 177	799	549	156	272	493	380	374	950	129	335	620	231	352	227	289	474	411	73	111	237	9 705	

6.3.3 Nichtdeutsche

Die Umzüge innerhalb des Stadtteils sind bei Einwohnern mit nichtdeutscher Staatsangehörigkeit geringer ausgeprägt – die höchste Zahl ist in Nord-Holland zu verzeichnen (426). Dieser Stadtteil weist auch bei weitem die meisten Zu- und Wegzüge aus anderen bzw. in andere Stadtteile auf (943 Zuzüge, 1 163 Wegzüge).

		von Stadtteil ...																							Zuzüge ges.
		01	02	03	04	05	06	07	08	09	10	11	12	13	14	15	16	17	18	19	20	21	22	23	
nach Stadtteil ...	01	32	9	18	21	9	6	0	4	12	23	31	2	11	42	0	9	4	1	16	7	0	0	12	269
	02	9	20	4	9	1	2	3	1	1	7	32	1	3	13	1	7	0	0	10	7	0	0	3	134
	03	22	10	55	15	14	0	0	3	4	9	15	4	3	10	1	3	2	3	3	1	0	1	7	185
	04	10	8	10	28	2	1	3	6	5	8	31	1	5	10	1	19	3	3	20	7	0	0	2	183
	05	2	3	3	12	20	1	3	4	2	0	6	0	1	7	0	4	0	0	5	2	0	0	1	76
	06	1	0	1	3	5	0	0	0	1	2	5	0	0	0	0	0	0	0	1	1	1	0	0	21
	07	2	13	0	1	3	3	26	0	5	7	49	3	0	14	0	5	4	0	9	22	1	0	0	167
	08	11	10	6	4	1	0	0	16	17	28	14	1	1	9	1	1	0	0	5	5	0	0	4	134
	09	5	1	2	3	3	0	1	11	27	14	35	4	6	8	0	1	3	7	1	2	0	0	7	141
	10	13	6	8	11	2	1	1	5	14	125	78	8	21	26	0	21	7	0	13	5	8	0	12	385
	11	41	15	17	57	8	3	5	9	17	64	426	13	32	70	5	49	17	11	29	18	1	0	36	943
	12	6	2	2	1	7	0	0	0	6	8	31	12	3	21	0	1	2	1	8	0	1	0	3	115
	13	7	7	5	6	0	1	1	1	4	14	60	1	30	30	6	8	1	0	2	4	0	1	4	193
	14	37	12	19	9	1	0	2	4	8	38	131	20	10	146	9	22	17	2	18	13	3	1	29	551
	15	5	0	1	0	0	0	0	1	0	1	7	2	7	14	7	0	1	0	0	1	0	0	3	50
	16	12	2	4	12	5	0	0	1	10	19	45	1	11	30	3	76	18	1	6	7	1	0	11	275
	17	7	2	1	5	1	0	0	2	0	6	15	6	1	12	0	16	34	14	7	2	0	0	5	136
	18	1	3	0	3	4	1	0	1	2	1	22	1	2	16	4	6	5	32	6	12	1	0	1	124
	19	7	3	6	10	6	6	6	0	6	3	18	6	0	9	2	7	5	2	30	18	1	0	7	158
	20	9	7	3	17	2	0	5	2	0	30	70	1	8	20	1	14	6	2	37	96	4	0	5	339
	21	0	1	0	4	0	0	0	0	0	1	3	0	1	0	0	0	0	0	2	2	6	0	0	20
	22	0	0	0	0	1	0	0	1	0	0	2	0	0	2	0	0	0	0	0	0	0	0	0	6
	23	9	7	4	13	0	0	0	3	2	1	37	0	3	12	0	5	6	2	2	5	0	1	9	121
Wegzüge ges.	248	141	169	244	95	25	56	75	143	409	1 163	87	159	521	41	274	135	81	230	237	28	4	161	4 726	

