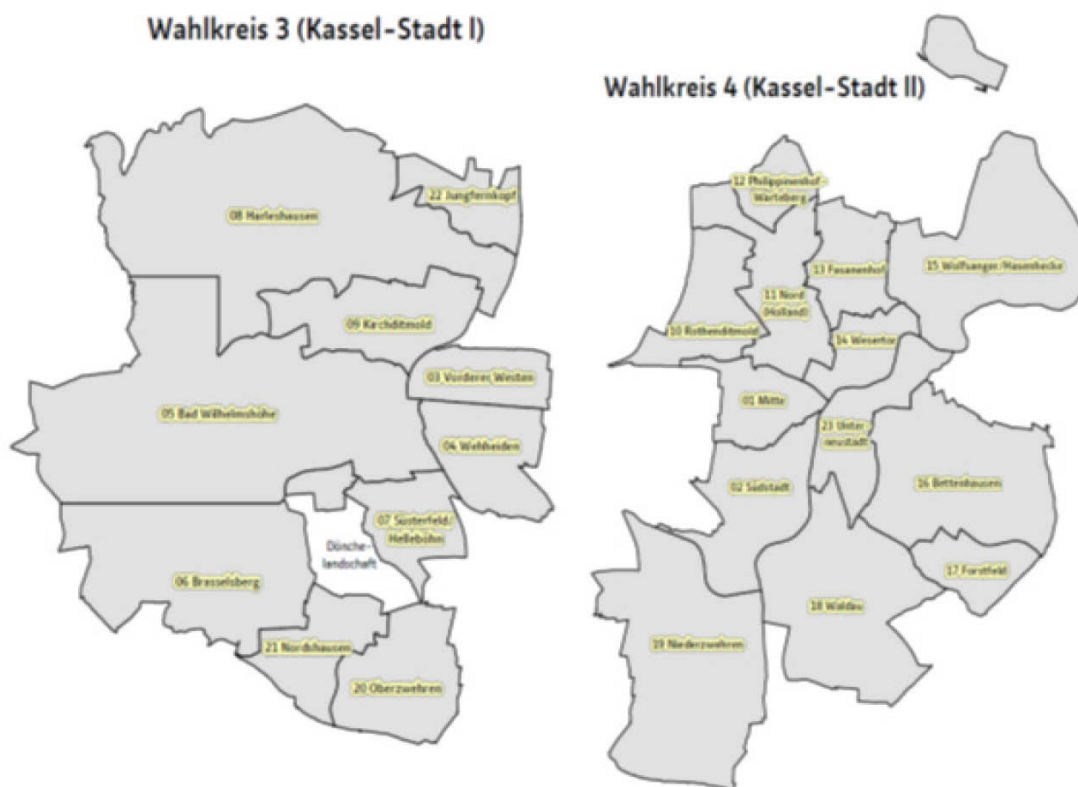


Kassel documenta Stadt

Landtagswahl 2023



Endgültige Ergebnisse

Dokumentation der Ergebnisse
nach Stadtteilen und Wahlbezirken der Stadt Kassel
in den Wahlkreisen 3 und 4

Landtagswahl am 8.Oktober 2023 in Kassel

Endgültige Ergebnisse

Die offiziellen Ergebnisse lassen sich unter folgendem Link einsehen:

<https://votemanager-ks.ekom21cdn.de/2023-10-08/06611000/presentation/index.html>

Herausgeber
Stadt Kassel
Personal- und Organisationsamt, Kommunalstatistik
statistikstelle@kassel.de
Tel. 0561/787-2121

Kassel, Oktober 2023

Im Interesse ungehinderter Verbreitung
statistischen Materials ist Nachdruck
mit Angabe der Quelle gestattet.

Inhaltsverzeichnis

Nr.	Kapitel	Seite
1.	Ergebnisse im Überblick	
1.1	Zur Wahl angetretene Parteien und Listen	4
1.2	Zweitstimmen in der Stadt Kassel (Wahlkreise 3 und 4) im Überblick	5
1.3a	Wahlkreis 3: Erststimmen im Überblick	7
1.3b	Wahlkreis 3: Zweitstimmen im Überblick	9
1.4a	Wahlkreis 4: Erststimmen im Überblick	11
1.4b	Wahlkreis 4: Zweitstimmen im Überblick	13
2.	Karten der Ergebnisse je Wahlbezirk	
2.1	Wahlbezirke in Kassel	15
2.2	Wahlbeteiligung je Wahlbezirk	16
2.3a	Erststimmen-Mehrheit in den Wahlbezirken	17
2.3b	Zweitstimmen-Mehrheit in den Wahlbezirken	18
2.4a	Erststimmen CDU	19
2.4b	Zweitstimmen CDU	20
2.5a	Erststimmen Grüne	21
2.5b	Zweitstimmen Grüne	22
2.6a	Erststimmen SPD	23
2.6b	Zweitstimmen SPD	24
2.7a	Erststimmen AfD	25
2.7b	Zweitstimmen AfD	26
2.8a	Erststimmen FDP	27
2.8b	Zweitstimmen FDP	28
2.9a	Erststimmen Linke	29
2.9b	Zweitstimmen Linke	30
2.10a	Erststimmen Freie Wähler	31
2.10b	Zweitstimmen Freie Wähler	32
3.	ANHANG: Ergebnis-Tabellen	
	<i>Die Ergebnistabellen sind dieser PDF-Datei als Anhang im Excelformat beigelegt.</i>	

Landtagswahl 2023 - Stadt Kassel

Zur Wahl angetretene Parteien und Listen

Nr.	Kurzbezeichnung	Name der Partei/Liste	Erststimme Wahlkreis 3	Erststimme Wahlkreis 4	Zweitstimme
1	CDU	Christlich Demokratische Union Deutschlands	ja	ja	ja
2	GRÜNE	BÜNDNIS 90/DIE GRÜNEN	ja	ja	ja
3	SPD	Sozialdemokratische Partei Deutschlands	ja	ja	ja
4	AfD	Alternative für Deutschland	ja	ja	ja
5	FDP	Freie Demokratische Partei	ja	ja	ja
6	DIE LINKE	DIE LINKE	ja	ja	ja
7	FREIE WÄHLER	FREIE WÄHLER	ja	ja	ja
8	Tierschutzpartei	PARTEI MENSCH UMWELT TIERSCHUTZ	nein	nein	ja
9	Die PARTEI	Partei für Arbeit, Rechtsstaat, Tierschutz, Elitenförderung und basisdemokratische Initiative	nein	nein	ja
10	PIRATEN	Piratenpartei Deutschland	nein	nein	ja
11	ÖDP	Ökologisch-Demokratische Partei	nein	nein	ja
12	Verjüngungsforschung	Partei für schulmedizinische Verjüngungsforschung	nein	nein	ja
13	V-Partei ³	V-Partei ³ - Partei für Veränderung, Vegetarier und Veganer	nein	ja	ja
14	PdH	Partei der Humanisten	nein	nein	ja
15	ABG	Aktion Bürger für Gerechtigkeit	nein	nein	ja
16	APPD	Anarchistische Pogo-Partei Deutschlands	nein	nein	ja
17	dieBasis	Basisdemokratische Partei Deutschland	ja	ja	ja
18	DKP	Deutsche Kommunistische Partei	nein	nein	ja
19	DIE NEUE MITTE	DIE NEUE MITTE	nein	nein	ja
20	Volt	Volt Deutschland	nein	nein	ja
21	KLIMALISTE WÄHLERL.	Wählerliste Klimaliste Hessen	nein	nein	ja
22	BUNDESPA. KLIMALISTE	Klimaliste Deutschland	ja	nein	nein
23	Solibew	Solidaritätsbewegung	ja	ja	nein

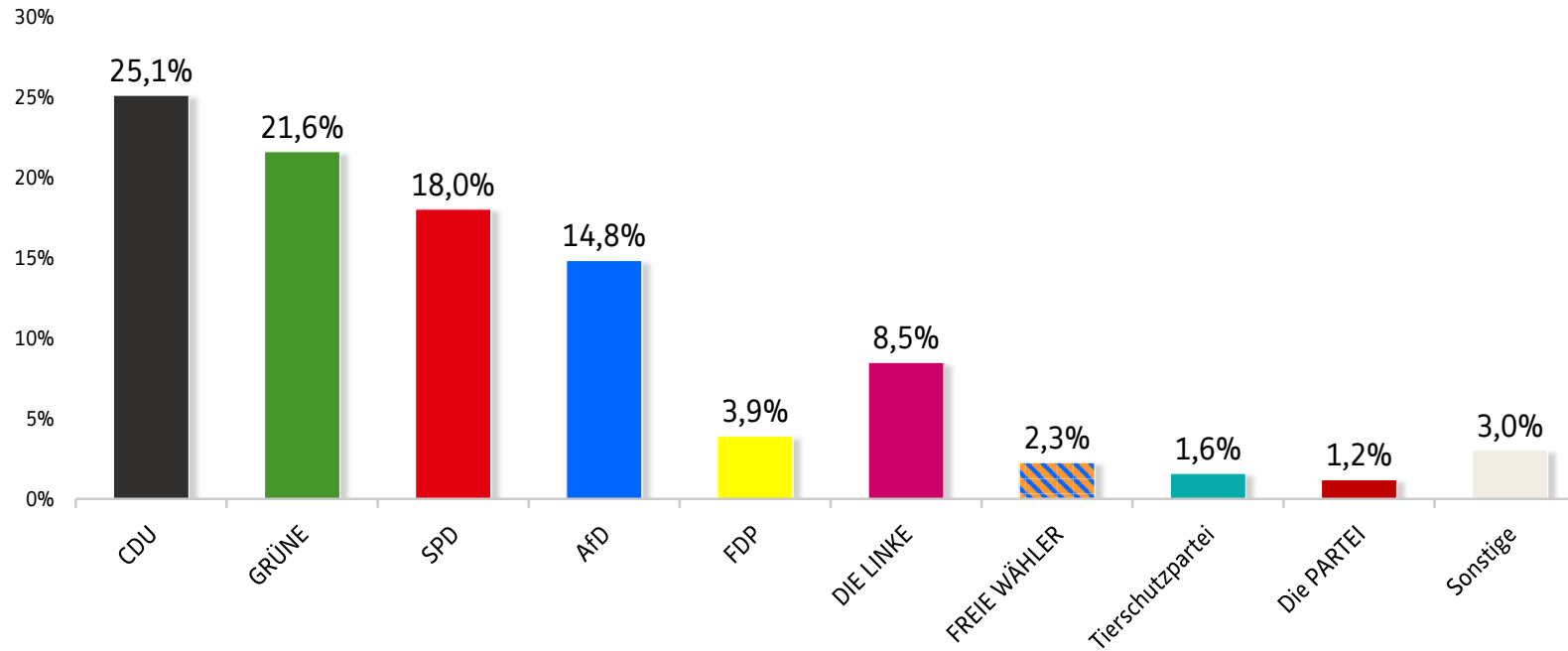
Die Reihenfolge der Wahlvorschläge richtet sich zuerst nach dem Landesstimmenergebnis der letzten Landtagswahl.

Die übrigen Wahlvorschläge schließen sich in alphabetischer Reihenfolge der Namen an.

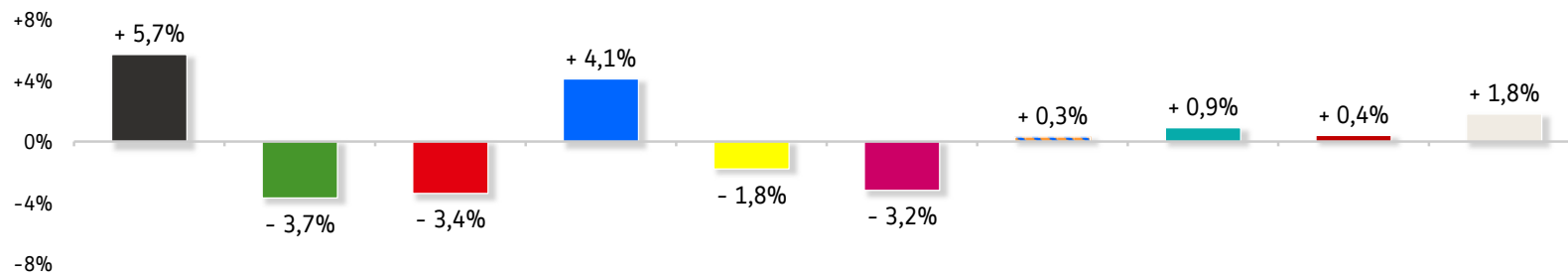
Die Reihenfolge der Wahlkreisbewerberinnen und -bewerber richtet sich nach der Reihenfolge der Landeslisten.

1.2 Zweitstimmen in der Stadt Kassel (Wahlkreise 3 und 4) im Überblick

Landtagswahl 2023:



Veränderungen im Vergleich zur Landtagswahl 2018:



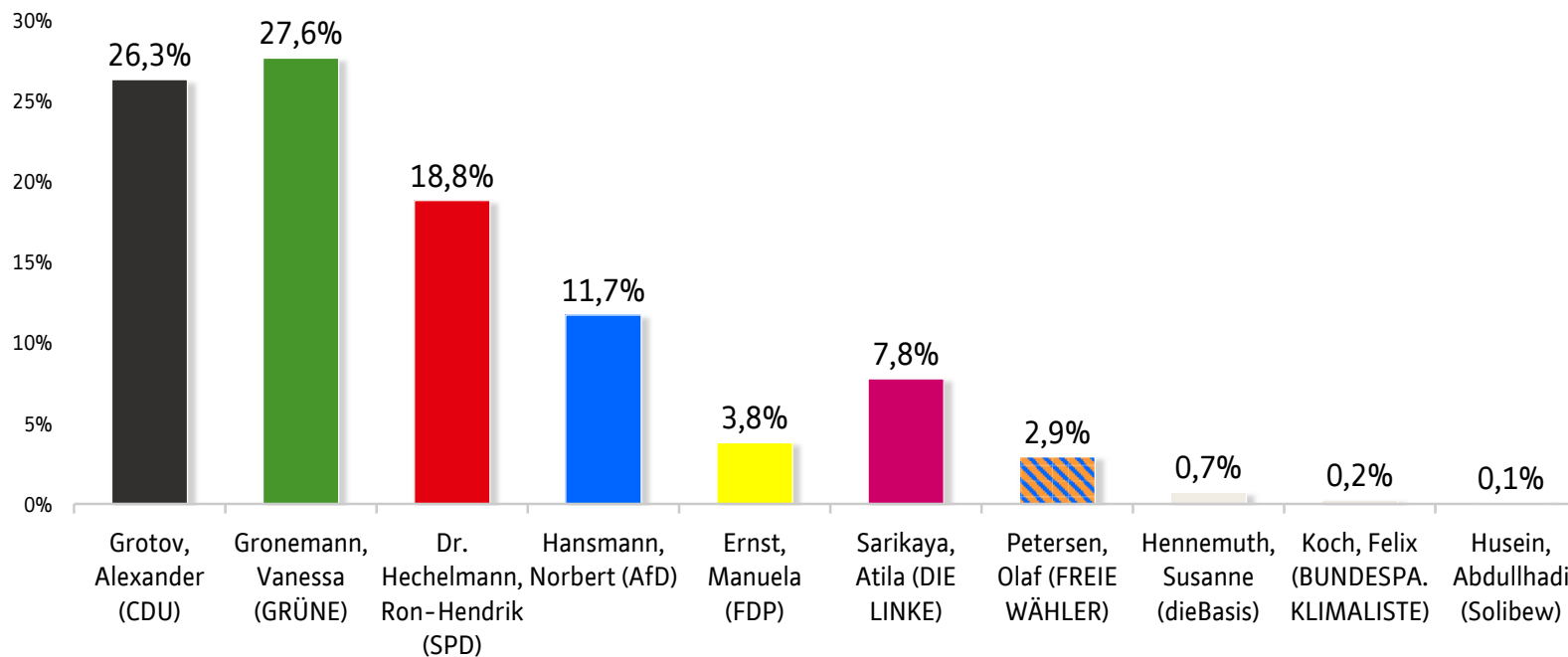
1.2 Zweitstimmen in der Stadt Kassel (Wahlkreise 3 und 4) im Überblick

Landtagswahl 2023	Absolut	Prozent	2018 (abs)	2018 (%)
Wahlberechtigte insgesamt	134 697	100,0%	139 022	100,0%
Wahlberechtigte ohne Sperrvermerk "W"	103 432	76,8%	116 407	83,7%
Wahlberechtigte mit Sperrvermerk "W"	31 265	23,2%	22 615	16,3%
Wählende	80 712		86 503	
Wahlbeteiligung		59,9%		62,2%
Briefwählende	29 026	36,0%	20 931	24,2%
Ungültige Zweitstimmen	1 175	1,5%	1 718	2,0%
Gültige Zweitstimmen	79 537	98,5%	84 785	98,0%

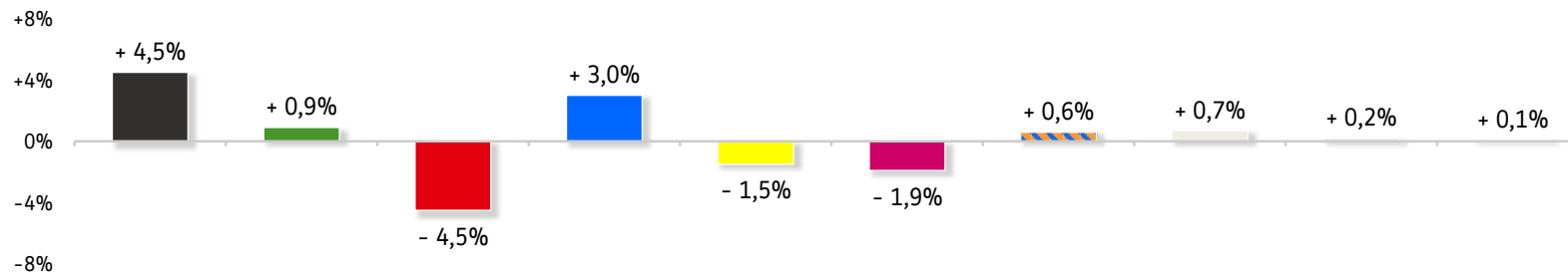
Parteien / Listen 2023	Absolut	Prozent	2018 (abs)	2018 (%)
CDU	19 958	25,1%	16 473	19,4%
GRÜNE	17 174	21,6%	21 429	25,3%
SPD	14 328	18,0%	18 109	21,4%
AfD	11 790	14,8%	9 032	10,7%
FDP	3 104	3,9%	4 843	5,7%
DIE LINKE	6 749	8,5%	9 879	11,7%
FREIE WÄHLER	1 808	2,3%	1 676	2,0%
Tierschutzpartei	1 263	1,6%	635	0,7%
Die PARTEI	953	1,2%	650	0,8%
PIRATEN	256	0,3%	580	0,7%
ÖDP	203	0,3%	254	0,3%
Verjüngungsforschung	55	0,1%	-	-
V-Partei ³	251	0,3%	124	0,1%
PdH	131	0,2%	91	0,1%
ABG	69	0,1%	-	-
APPD	75	0,1%	-	-
dieBasis	447	0,6%	-	-
DKP	128	0,2%	-	-
DIE NEUE MITTE	37	0,0%	-	-
Volt	592	0,7%	-	-
KLIMALISTE WÄHLERL.	166	0,2%	-	-
Übrige 2018 (2023 nicht angetreten)	-	-	1 010	1,2%

1.3a Erststimmen im Überblick

Landtagswahl 2023:



Veränderungen im Vergleich zur Landtagswahl 2018:



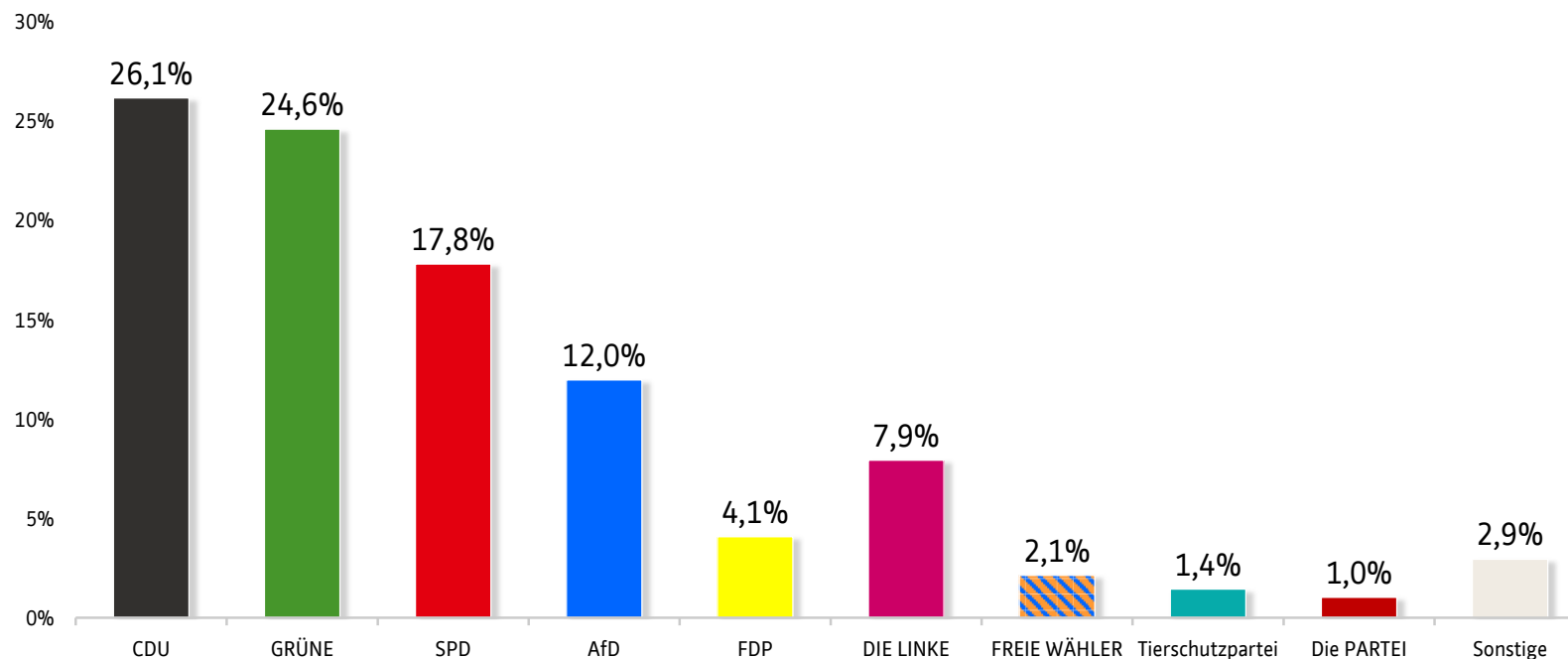
1.3a Erststimmen im Überblick

Landtagswahl 2023	Absolut	Prozent	2018 (abs)	2018 (%)
Wahlberechtigte insgesamt	69 862	100,0%	70 982	100,0%
Wahlberechtigte ohne Sperrvermerk "W"	51 246	73,4%	57 724	81,3%
Wahlberechtigte mit Sperrvermerk "W"	18 616	26,6%	13 258	18,7%
Wählende	46 737		48 889	
Wahlbeteiligung		66,9%		68,9%
Briefwählende	17 366	37,2%	12 303	25,2%
Ungültige Erststimmen	834	1,8%	918	1,9%
Gültige Erststimmen	45 903	98,2%	47 971	98,1%

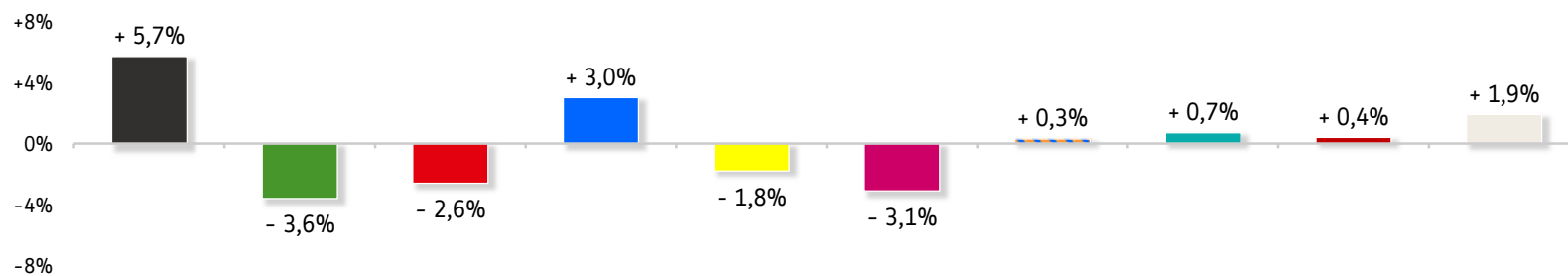
Kandidierende 2023	Absolut	Prozent	Kandidierende 2018	2018 (abs)	2018 (%)
Grotov, Alexander (CDU)	12 079	26,3%	Eva Kühne-Hörmann (CDU)	10 472	21,8%
Gronemann, Vanessa (GRÜNE)	12 691	27,6%	Vanessa Gronemann (GRÜNE)	12 832	26,7%
Dr. Hechelmann, Ron-Hendrik (SPD)	8 638	18,8%	Patrick Hartmann (SPD)	11 179	23,3%
Hansmann, Norbert (AfD)	5 378	11,7%	Manfred Mattis (AfD)	4 152	8,7%
Ernst, Manuela (FDP)	1 741	3,8%	Thorsten Schneider (FDP)	2 564	5,3%
Sarikaya, Atila (DIE LINKE)	3 561	7,8%	Torsten Felstehausen (DIE LINKE)	4 660	9,7%
Petersen, Olaf (FREIE WÄHLER)	1 341	2,9%	Christian Klobuczynski (FREIE WÄHLER)	1 109	2,3%
Hennemuth, Susanne (dieBasis)	326	0,7%	-	-	-
Koch, Felix (BUNDESPA. KLIMALISTE)	111	0,2%	-	-	-
Husein, Abdullhadi (Solibew)	37	0,1%	-	-	-
Übrige 2018 (2023 nicht angetreten)	-	-	Übrige 2018 (2023 nicht angetreten)	1 003	2,1%

1.3b Zweitstimmen im Überblick

Landtagswahl 2023:



Veränderungen im Vergleich zur Landtagswahl 2018:



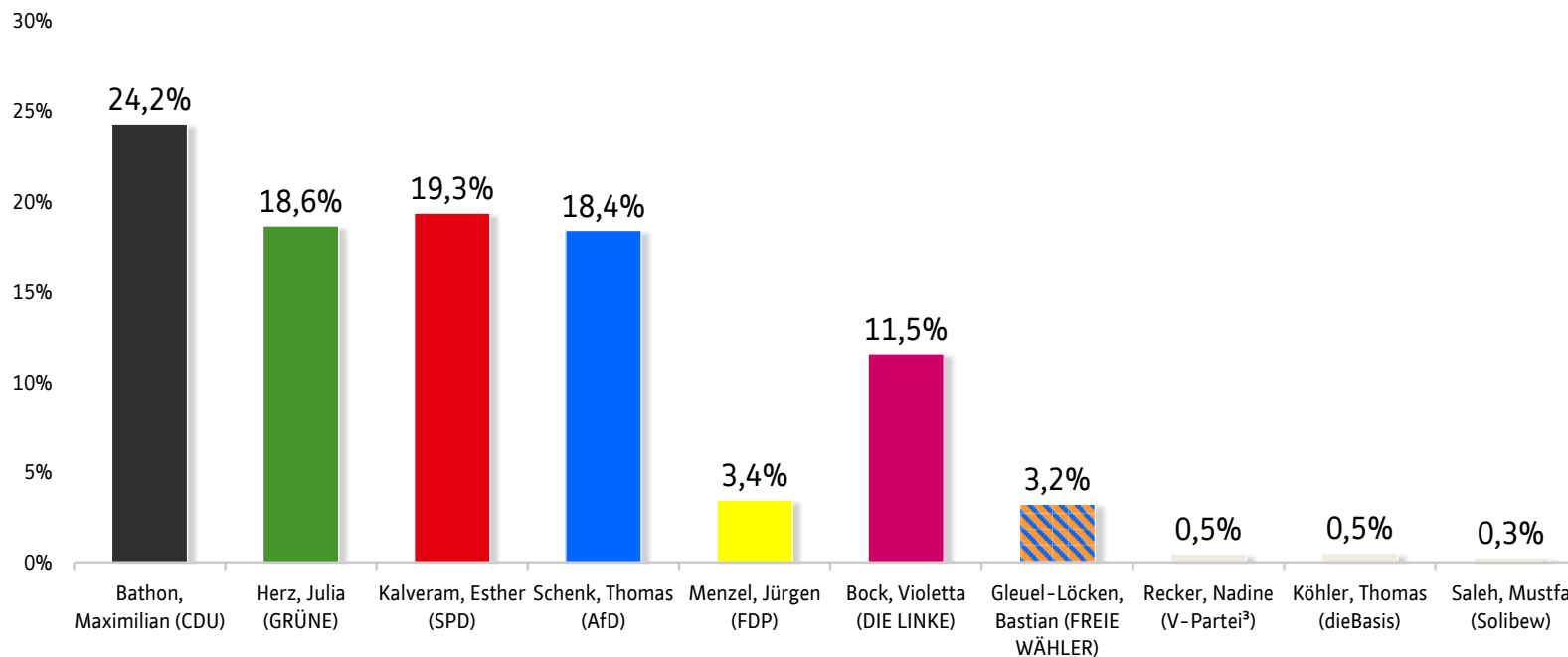
1.3b Zweitstimmen im Überblick

Landtagswahl 2023	Absolut	Prozent	2018 (abs)	2018 (%)
Wahlberechtigte insgesamt	69 862	100,0%	70 982	100,0%
Wahlberechtigte ohne Sperrvermerk "W"	51 246	73,4%	57 724	81,3%
Wahlberechtigte mit Sperrvermerk "W"	18 616	26,6%	13 258	18,7%
Wählende	46 737		48 889	
Wahlbeteiligung		66,9%		68,9%
Briefwählende	17 366	37,2%	12 303	25,2%
Ungültige Zweitstimmen	566	1,2%	810	1,7%
Gültige Zweitstimmen	46 171	98,8%	48 079	98,3%

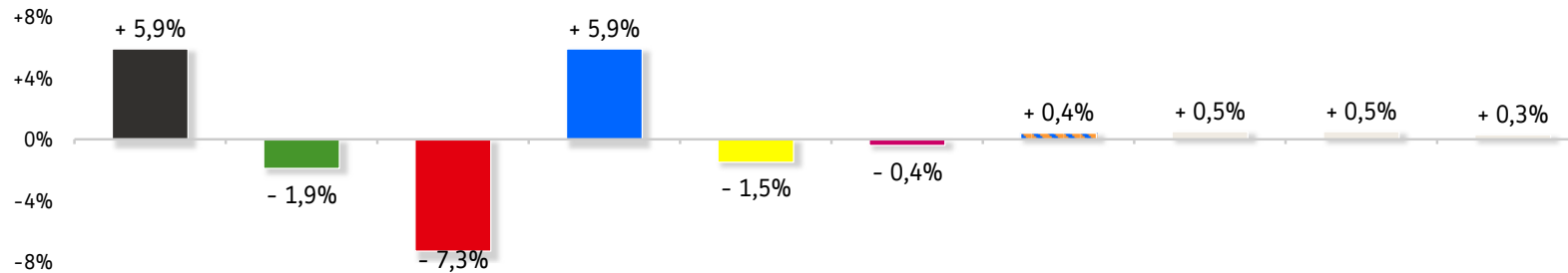
Parteien / Listen 2023	Absolut	Prozent	2018 (abs)	2018 (%)
CDU	12 071	26,1%	9 808	20,4%
GRÜNE	11 346	24,6%	13 563	28,2%
SPD	8 213	17,8%	9 813	20,4%
AfD	5 522	12,0%	4 323	9,0%
FDP	1 881	4,1%	2 854	5,9%
DIE LINKE	3 658	7,9%	5 295	11,0%
FREIE WÄHLER	983	2,1%	844	1,8%
Tierschutzpartei	665	1,4%	319	0,7%
Die PARTEI	474	1,0%	309	0,6%
PIRATEN	130	0,3%	266	0,6%
ÖDP	112	0,2%	132	0,3%
Verjüngungsforschung	40	0,1%	-	-
V-Partei ³	139	0,3%	65	0,1%
PdH	73	0,2%	41	0,1%
ABG	33	0,1%	-	-
APPD	28	0,1%	-	-
dieBasis	310	0,7%	-	-
DKP	54	0,1%	-	-
DIE NEUE MITTE	22	0,0%	-	-
Volt	323	0,7%	-	-
KLIMALISTE WÄHLERL.	94	0,2%	-	-
Übrige 2018 (2023 nicht angetreten)	-	-	447	0,9%

1.4a Erststimmen im Überblick

Landtagswahl 2023:



Veränderungen im Vergleich zur Landtagswahl 2018:



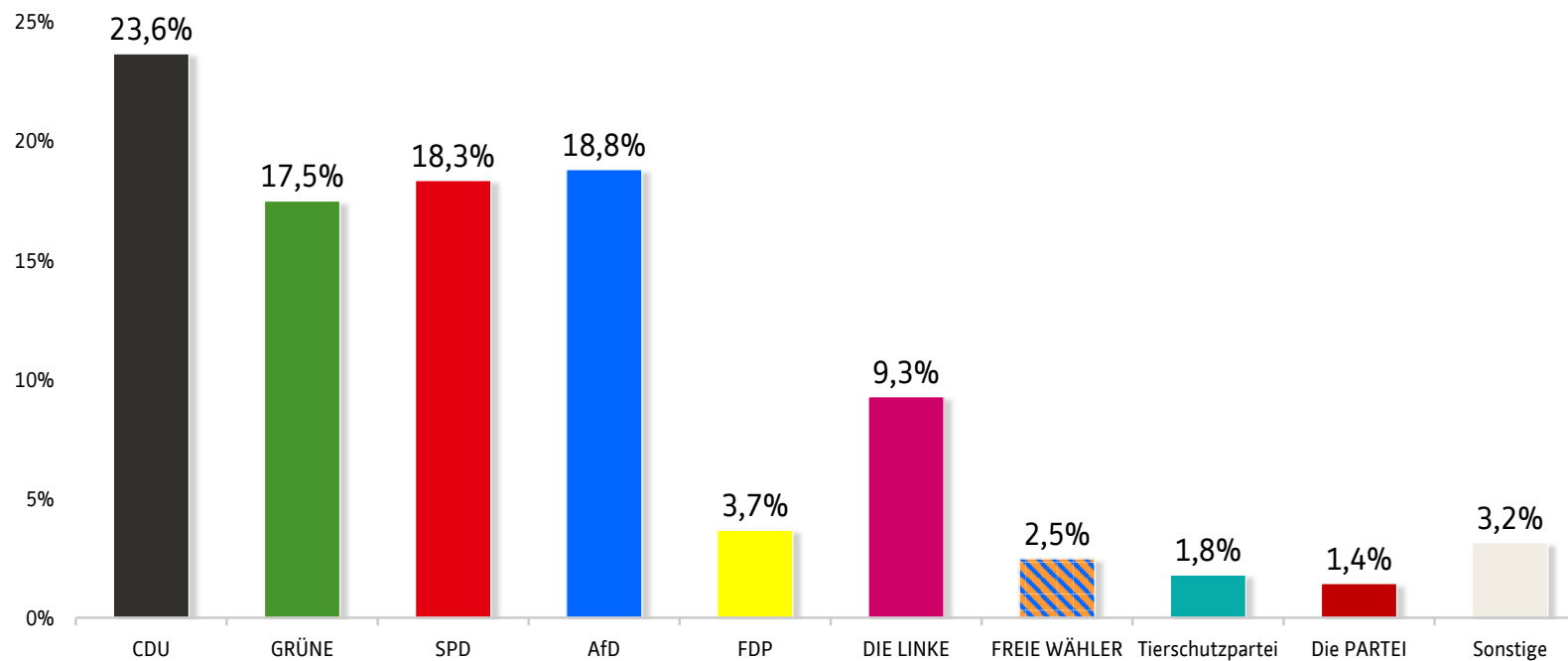
1.4a Erststimmen im Überblick

Landtagswahl 2023	Absolut	Prozent	2018 (abs)	2018 (%)
Wahlberechtigte insgesamt	64 835	100,0%	68 040	100,0%
Wahlberechtigte ohne Sperrvermerk "W"	52 186	80,5%	58 683	86,2%
Wahlberechtigte mit Sperrvermerk "W"	12 649	19,5%	9 357	13,8%
Wählende	33 975		37 614	
Wahlbeteiligung		52,4%		55,3%
Briefwählende	11 660	34,3%	8 628	22,9%
Ungültige Erststimmen	711	2,1%	960	2,6%
Gültige Erststimmen	33 264	97,9%	36 654	97,4%

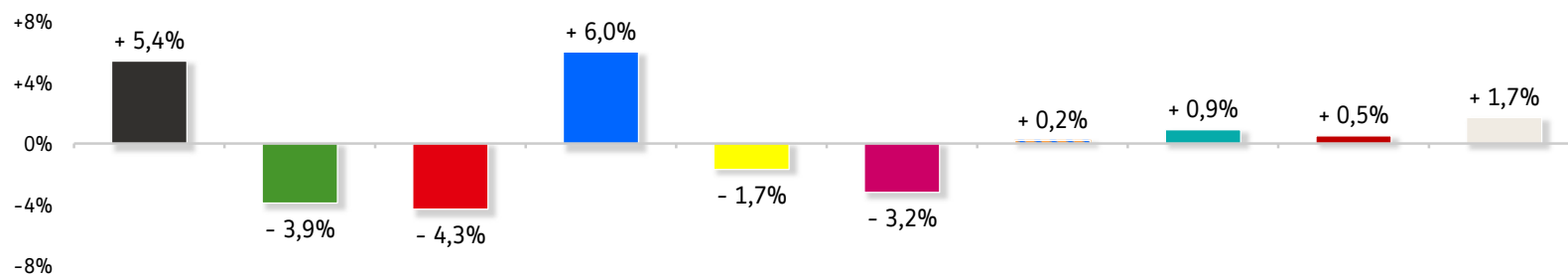
Kandidierende 2023	Absolut	Prozent	Kandidierende 2018	2018 (abs)	2018 (%)
Bathon, Maximilian (CDU)	8 059	24,2%	Jörg Hildebrandt (CDU)	6 698	18,3%
Herz, Julia (GRÜNE)	6 197	18,6%	Karin Müller (GRÜNE)	7 519	20,5%
Kalveram, Esther (SPD)	6 432	19,3%	Wolfgang Decker (SPD)	9 753	26,6%
Schenk, Thomas (AfD)	6 114	18,4%	Thomas Materner (AfD)	4 565	12,5%
Menzel, Jürgen (FDP)	1 145	3,4%	Christian Kuschel (FDP)	1 806	4,9%
Bock, Violetta (DIE LINKE)	3 838	11,5%	Violetta Bock (DIE LINKE)	4 349	11,9%
Gleuel-Löcken, Bastian (FREIE WÄHLER)	1 069	3,2%	Vera Gleuel (FREIE WÄHLER)	1 023	2,8%
Recker, Nadine (V-Partei³)	155	0,5%	-	-	-
Köhler, Thomas (dieBasis)	168	0,5%	-	-	-
Saleh, Mustfa (Solibew)	87	0,3%	-	-	-
Übrige 2018 (2023 nicht angetreten)	-	-	Übrige 2018 (2023 nicht angetreten)	941	2,6%

1.4b Zweitstimmen im Überblick

Landtagswahl 2023:



Veränderungen im Vergleich zur Landtagswahl 2018:



1.4b Zweitstimmen im Überblick




Landtagswahl 2023	Absolut	Prozent	2018 (abs)	2018 (%)
Wahlberechtigte insgesamt	64 835	100,0%	68 040	100,0%
Wahlberechtigte ohne Sperrvermerk "W"	52 186	80,5%	58 683	86,2%
Wahlberechtigte mit Sperrvermerk "W"	12 649	19,5%	9 357	13,8%
Wählende	33 975		37 614	
Wahlbeteiligung		52,4%		55,3%
Briefwählende	11 660	34,3%	8 628	22,9%
Ungültige Zweitstimmen	609	1,8%	908	2,4%
Gültige Zweitstimmen	33 366	98,2%	36 706	97,6%

Parteien / Listen 2023	Absolut	Prozent	2018 (abs)	2018 (%)
CDU	7 887	23,6%	6 665	18,2%
GRÜNE	5 828	17,5%	7 866	21,4%
SPD	6 115	18,3%	8 296	22,6%
AfD	6 268	18,8%	4 709	12,8%
FDP	1 223	3,7%	1 989	5,4%
DIE LINKE	3 091	9,3%	4 584	12,5%
FREIE WÄHLER	825	2,5%	832	2,3%
Tierschutzpartei	598	1,8%	316	0,9%
Die PARTEI	479	1,4%	341	0,9%
PIRATEN	126	0,4%	314	0,9%
ÖDP	91	0,3%	122	0,3%
Verjüngungsforschung	15	0,0%	-	-
V-Partei ³	112	0,3%	59	0,2%
PdH	58	0,2%	50	0,1%
ABG	36	0,1%	-	-
APPD	47	0,1%	-	-
dieBasis	137	0,4%	-	-
DKP	74	0,2%	-	-
DIE NEUE MITTE	15	0,0%	-	-
Volt	269	0,8%	-	-
KLIMALISTE WÄHLERL.	72	0,2%	-	-
Übrige 2018 (2023 nicht angetreten)	-	-	563	1,5%

Landtagswahl 2023 - Stadt Kassel

2.1 Karte: Wahlbezirke in Kassel

Landtagswahlen 2023: Wahlbezirke in Kassel

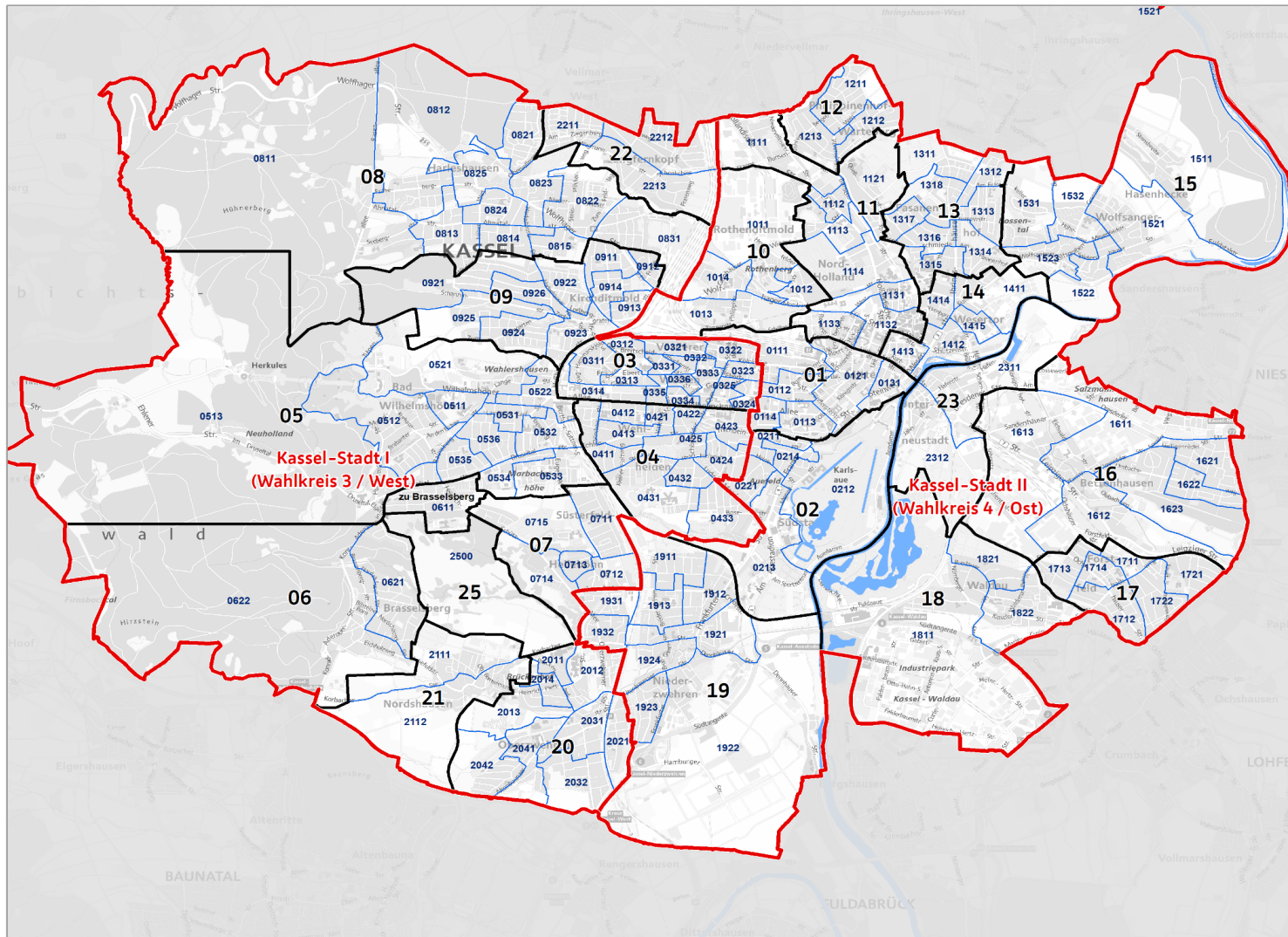
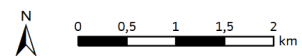
-  Wahlkreise in Kassel
-  Stadtteile (mit Nummern)
-  Wahlbezirke (mit Nummern)

Stadtteile:

- 01 Mitte
- 02 Südstadt
- 03 Vorderer Westen
- 04 Wehlheiden
- 05 Bad Wilhelmshöhe
- 06 Brasselsberg
- 07 Süsterfeld-Helleböhn
- 08 Harleshausen
- 09 Kirchditmold
- 10 Rothenditmold
- 11 Nord-Holland
- 12 Philippinenhof-Warteberg
- 13 Fasanenhof
- 14 Wesertor
- 15 Wolfsanger-Hasenhecke
- 16 Bettenhausen
- 17 Forstfeld
- 18 Waldau
- 19 Niederzwehren
- 20 Oberzwehren
- 21 Nordshausen
- 22 Jungfernkopf
- 23 Unterneustadt
- 25 Dönche (ortsbezirksfrei)

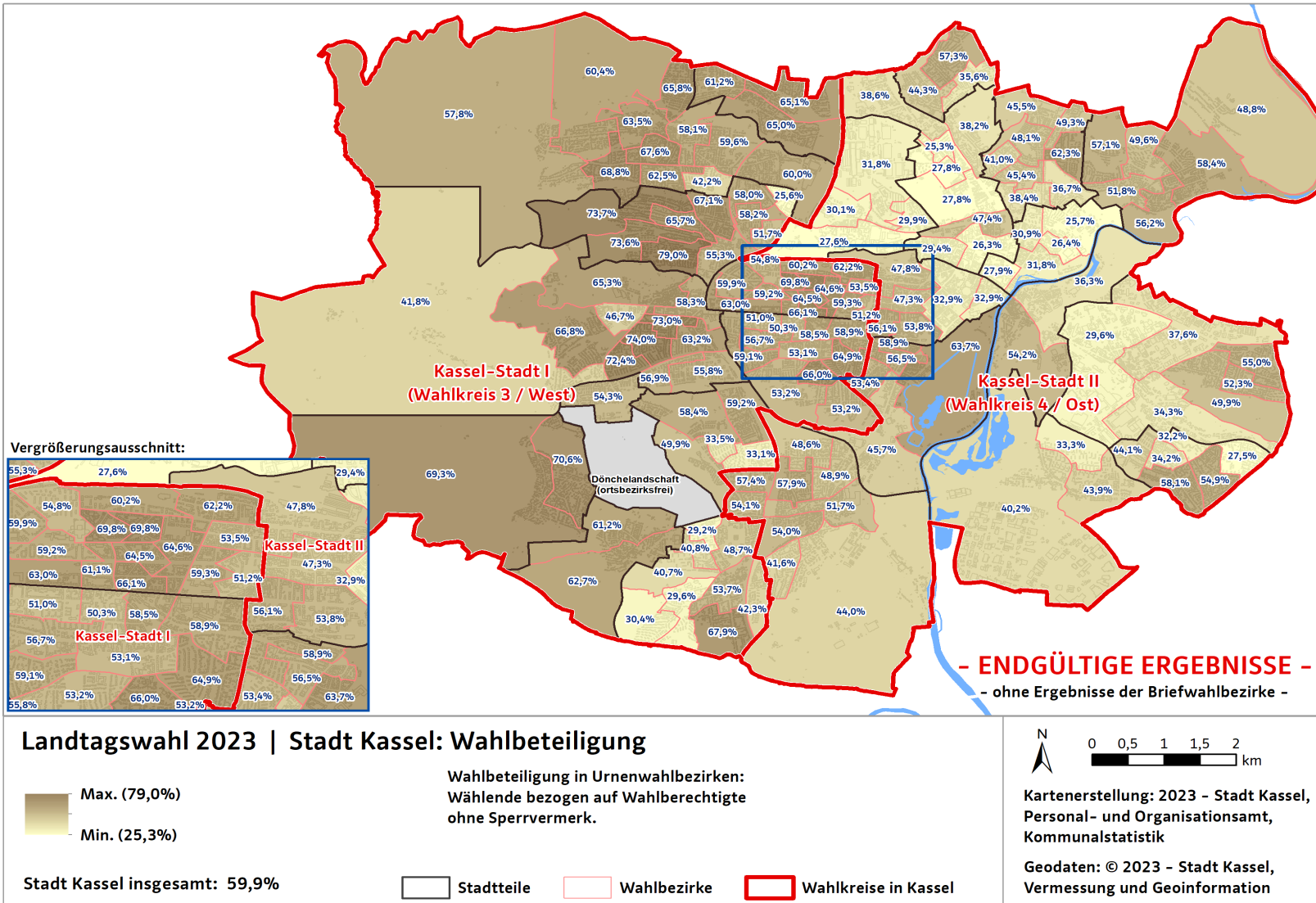
Kartenerstellung: 2023 - Stadt Kassel,
Personal- und Organisationsamt,
Kommunalstatistik

Geodaten: © 2023 - Stadt Kassel,
Vermessung und Geoinformation

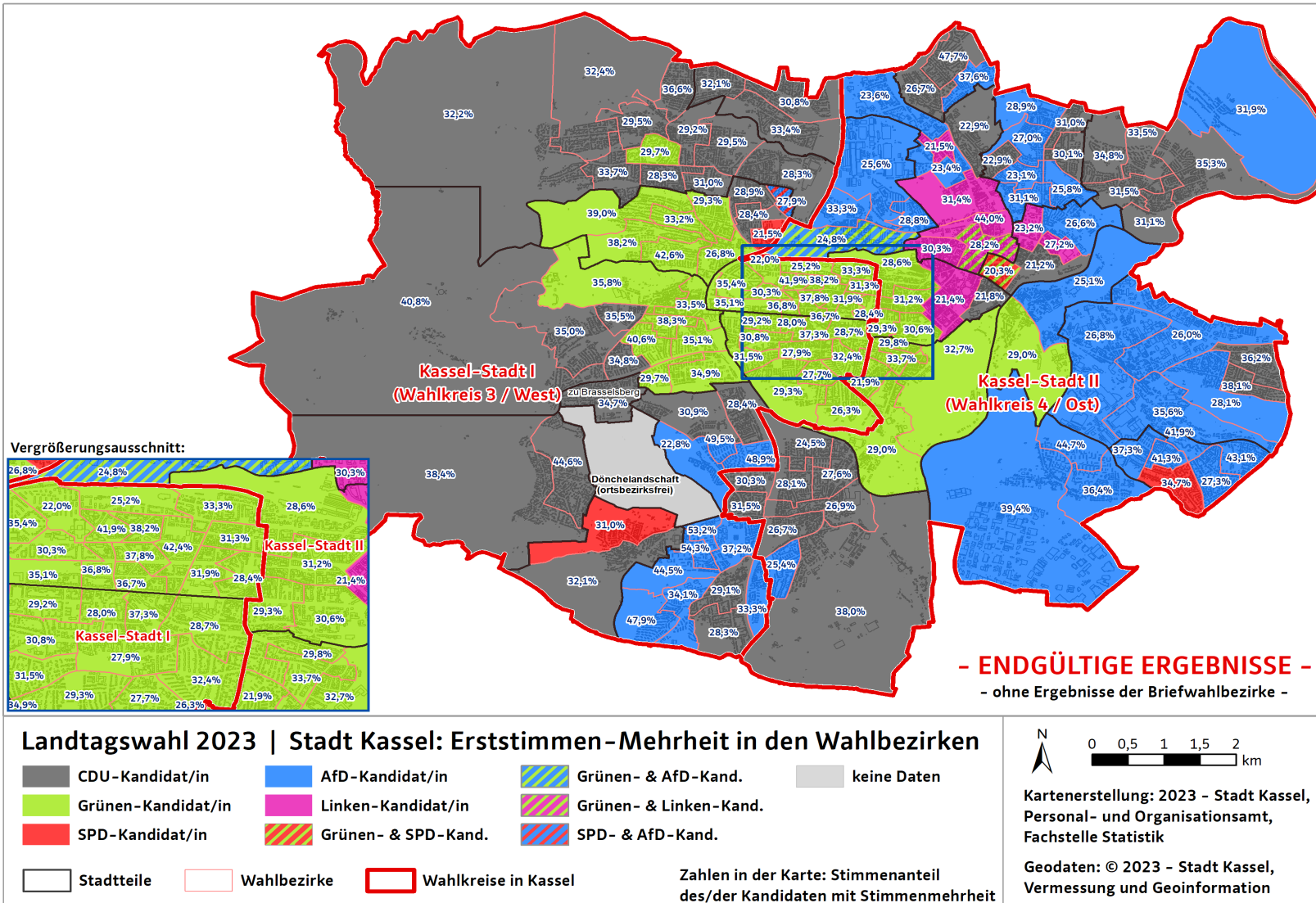


Landtagswahl 2023 - Stadt Kassel

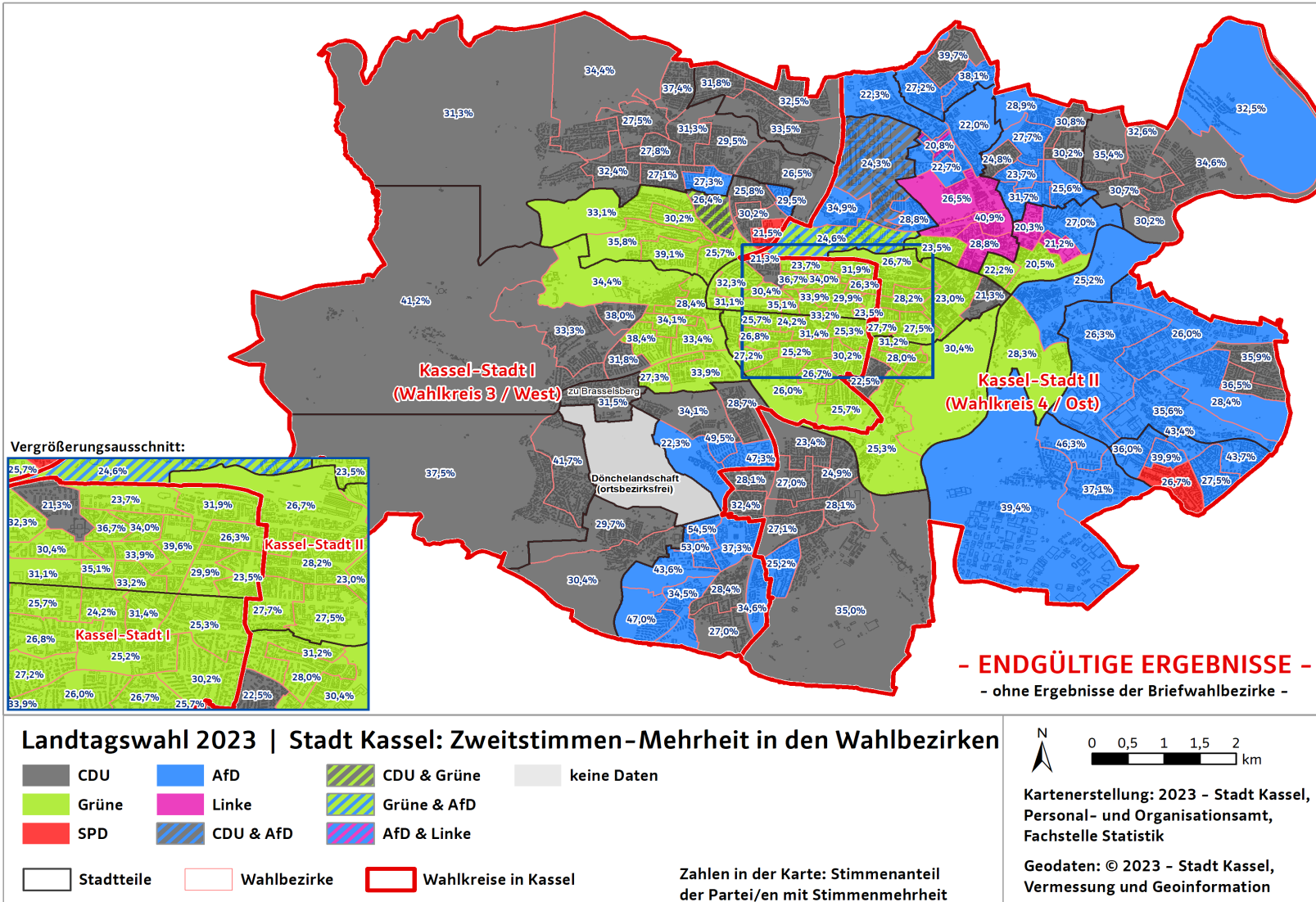
2.2 Karte: Wahlbeteiligung je Wahlbezirk



2.3a Karte: Erststimmen-Mehrheit in den Wahlbezirken

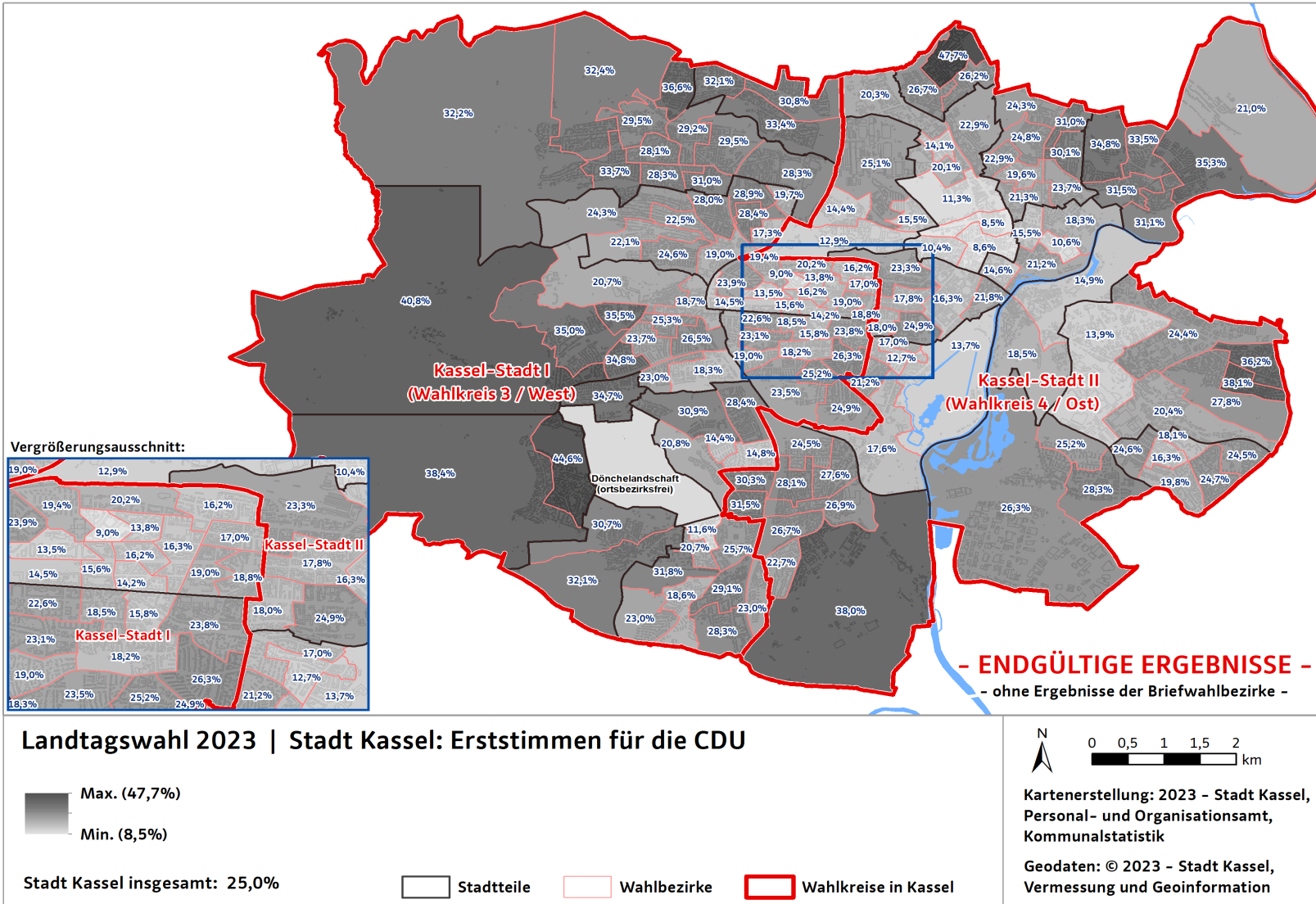


2.3b Karte: Zweitstimmen-Mehrheit in den Wahlbezirken



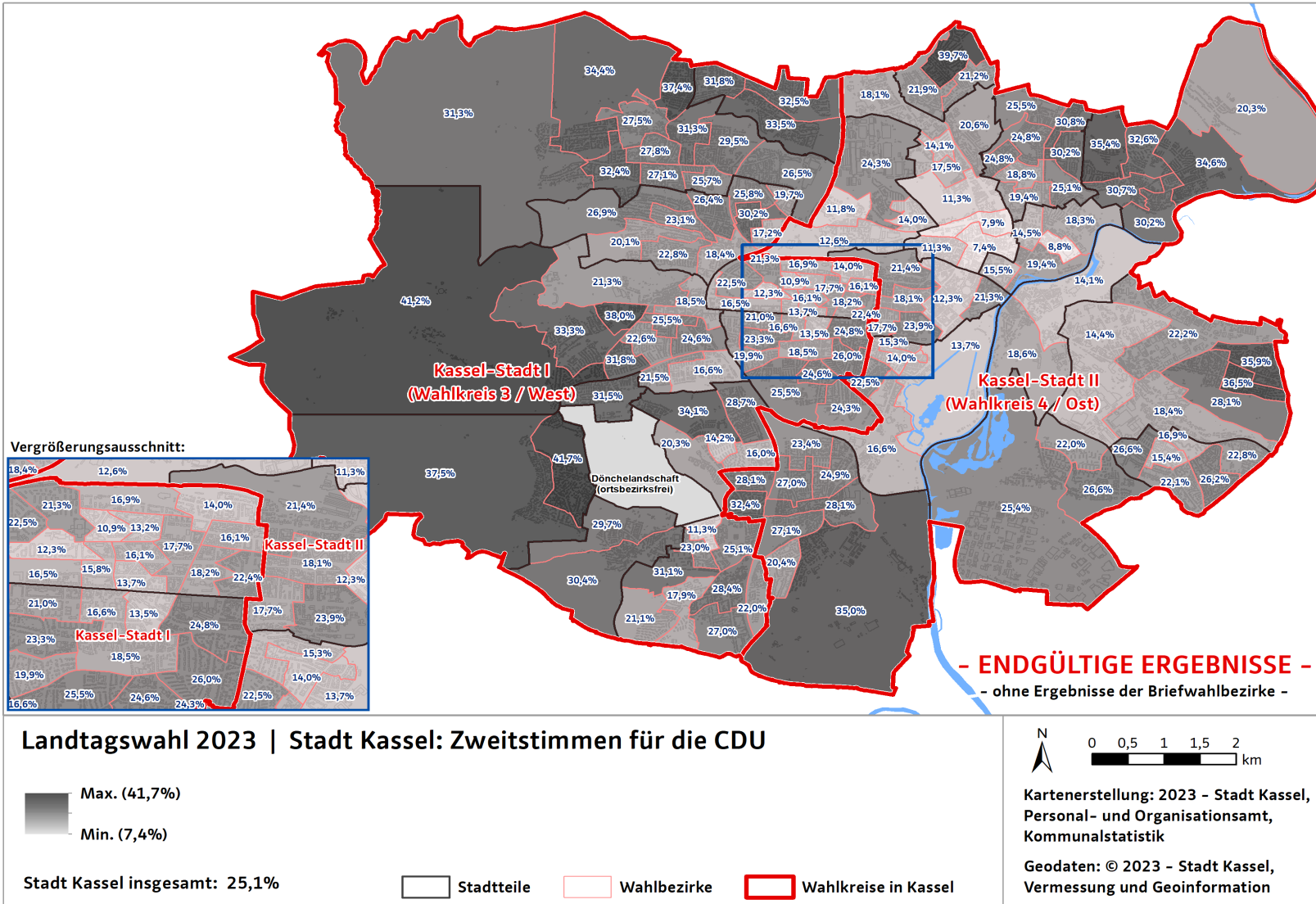
Landtagswahl 2023 - Stadt Kassel

2.4a Karte: Erststimmenanteile der CDU je Wahlbezirk



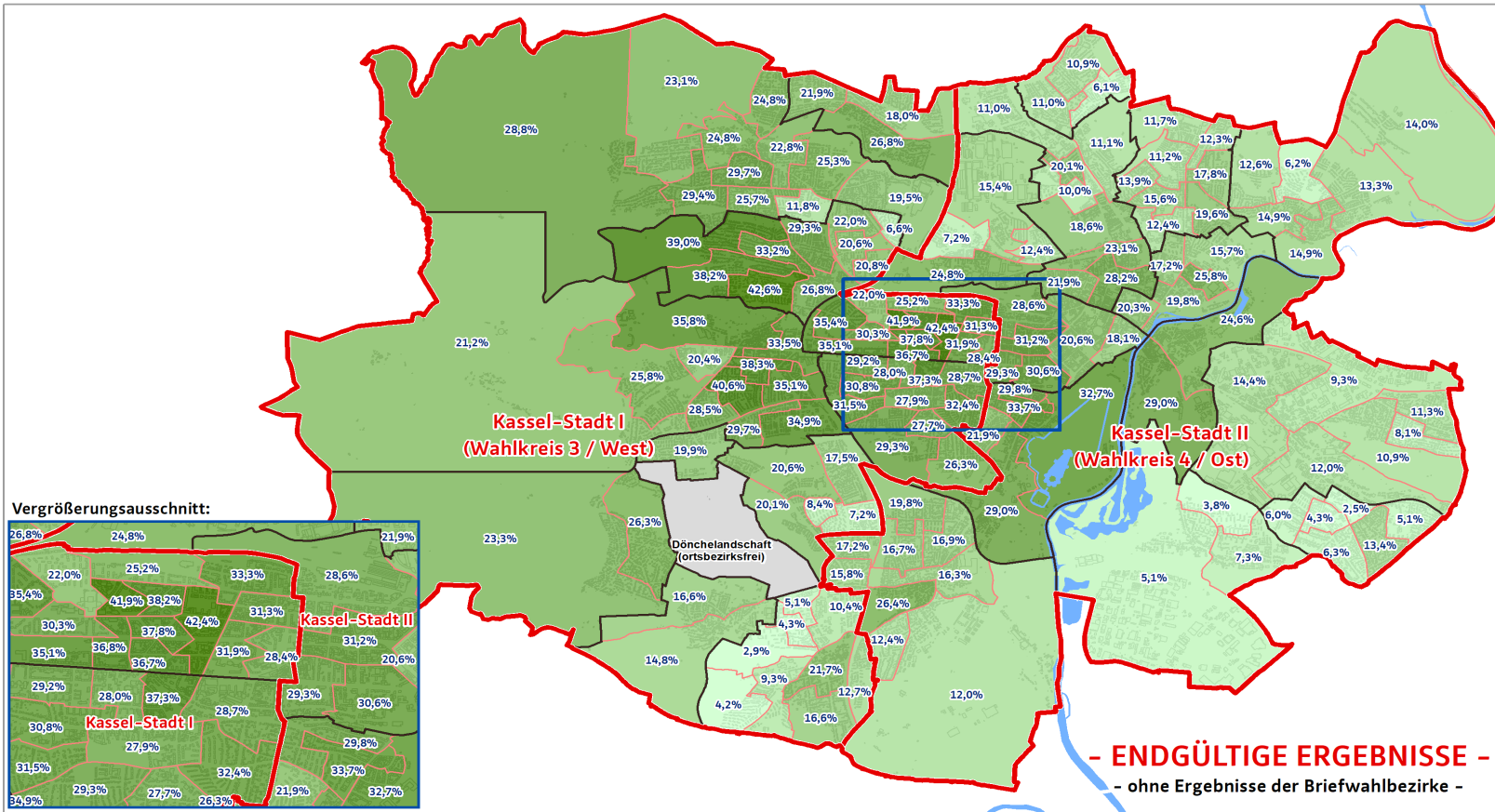
Landtagswahl 2023 - Stadt Kassel

2.4b Karte: Zweitstimmenanteile der CDU je Wahlbezirk

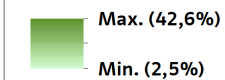


Landtagswahl 2023 - Stadt Kassel

2.5a Karte: Erststimmenanteile der GRÜNEN je Wahlbezirk

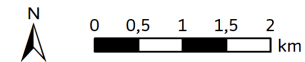


Landtagswahl 2023 | Stadt Kassel: Erststimmen für die Grünen



Stadt Kassel insgesamt: 23,4%

Stadtteile Wahlbezirke Wahlkreise in Kassel

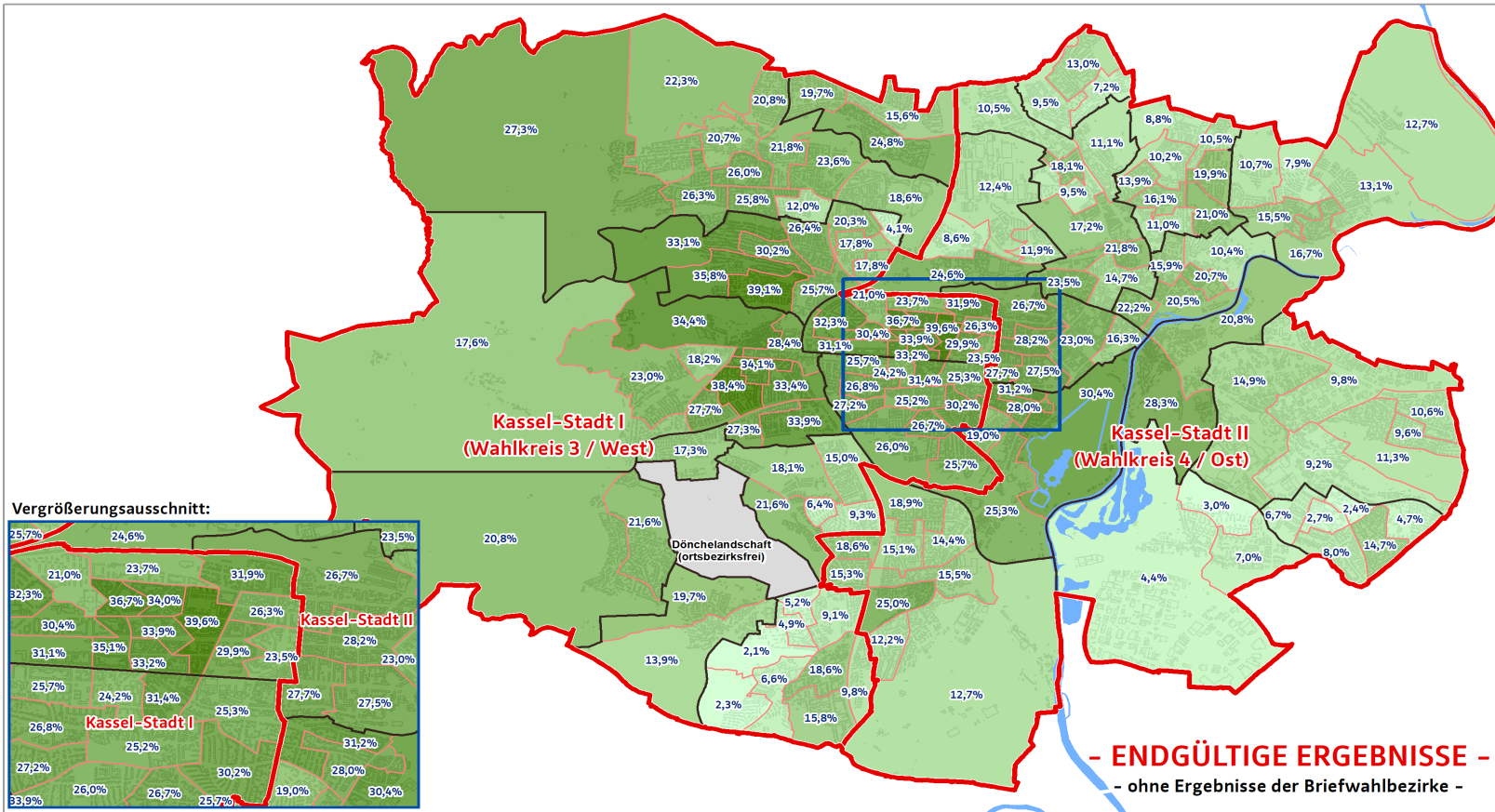


Kartenerstellung: 2023 - Stadt Kassel,
Personal- und Organisationsamt,
Kommunalstatistik

Geodaten: © 2023 - Stadt Kassel,
Vermessung und Geoinformation

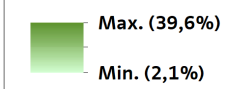
Landtagswahl 2023 - Stadt Kassel

2.5b Karte: Zweitstimmenanteile der GRÜNEN je Wahlbezirk



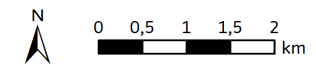
- ENDGÜLTIGE ERGEBNISSE -
 - ohne Ergebnisse der Briefwahlbezirke -

Landtagswahl 2023 | Stadt Kassel: Zweitstimmen für die Grünen



Stadt Kassel insgesamt: 21,6%

- Stadtteile
- Wahlbezirke
- Wahlkreise in Kassel

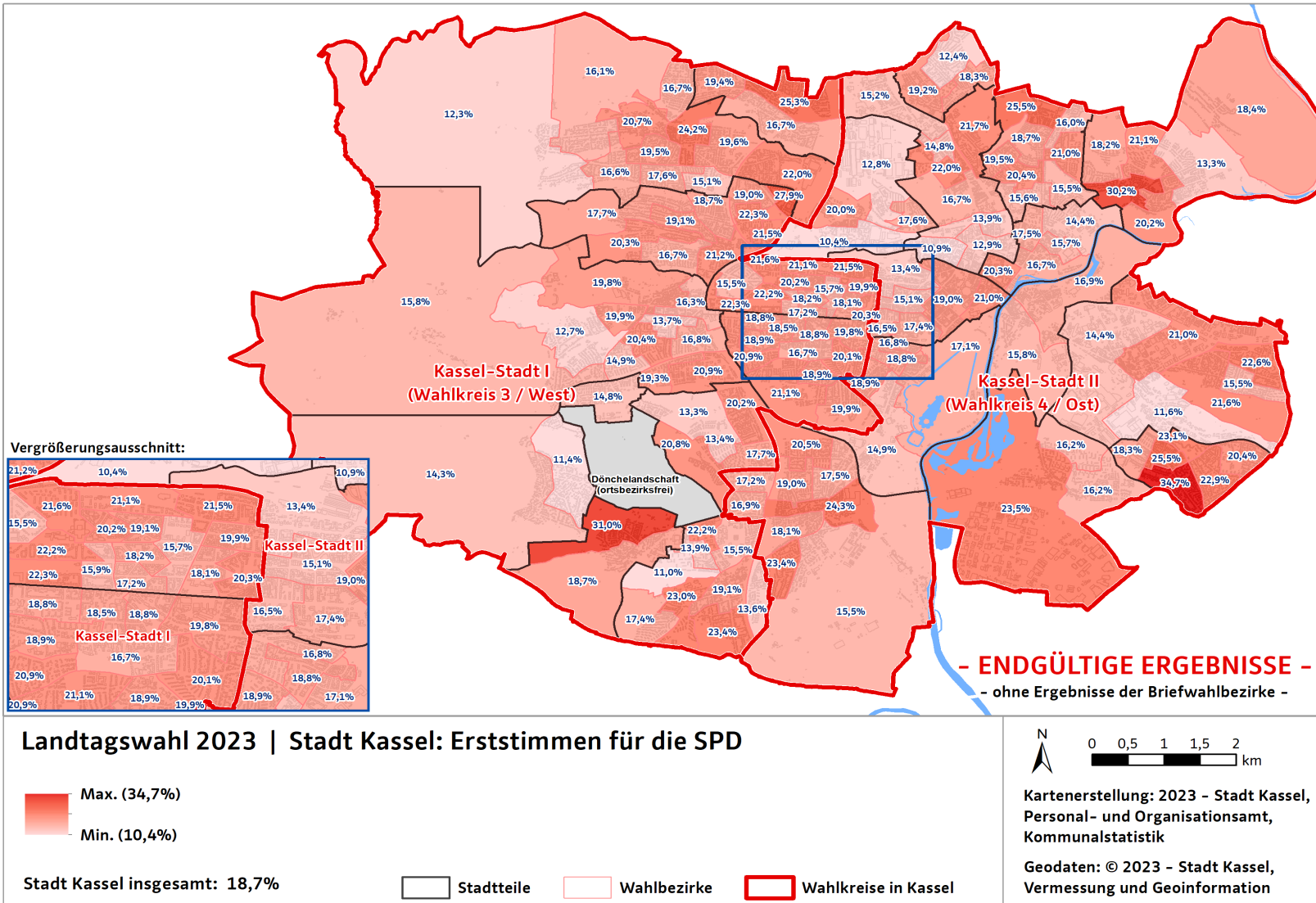


Kartenerstellung: 2023 - Stadt Kassel,
 Personal- und Organisationsamt,
 Kommunalstatistik

Geodaten: © 2023 - Stadt Kassel,
 Vermessung und Geoinformation

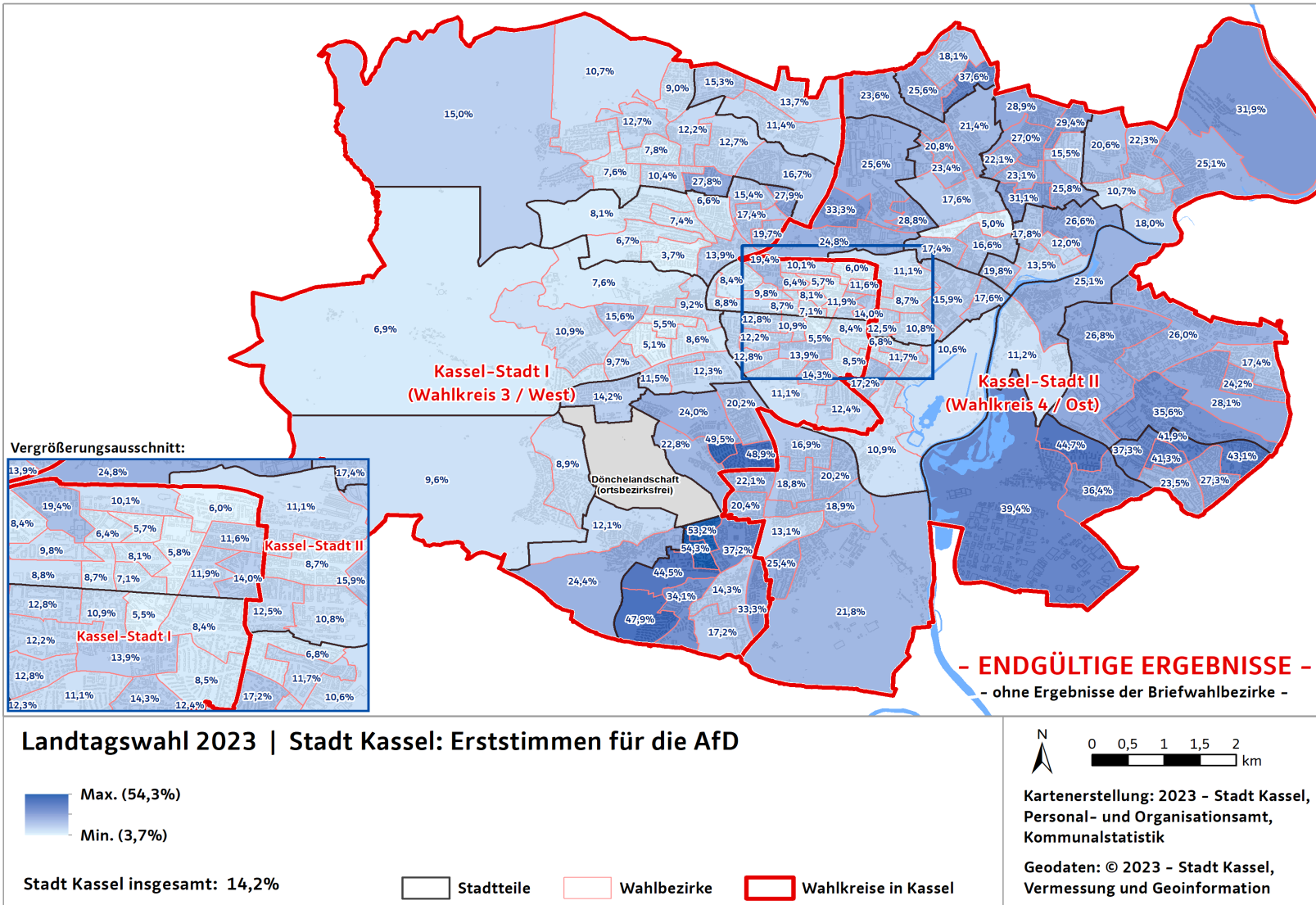
Landtagswahl 2023 - Stadt Kassel

2.6a Karte: Erststimmenanteile der SPD je Wahlbezirk



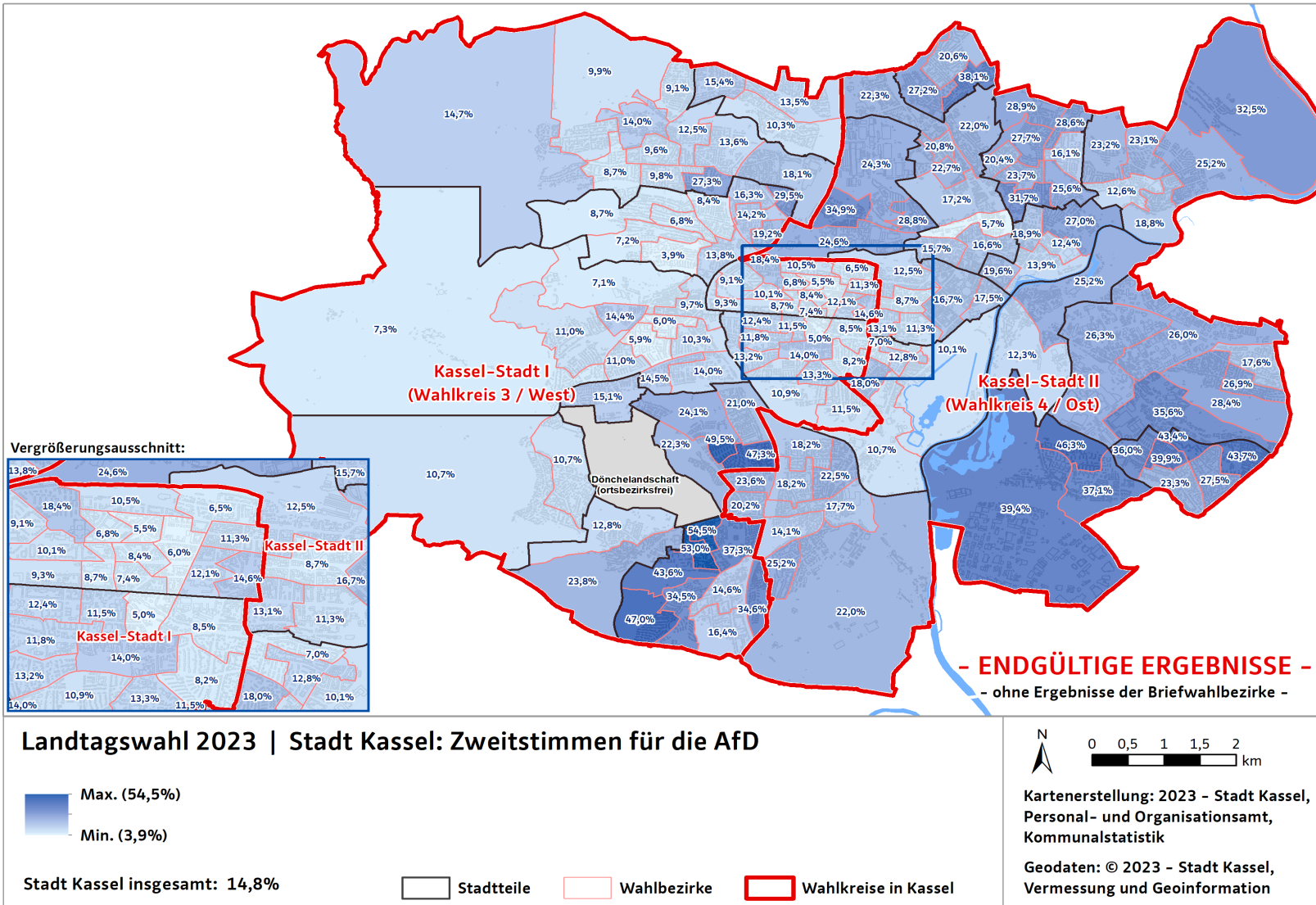
Landtagswahl 2023 - Stadt Kassel

2.7a Karte: Erststimmenanteile der AfD je Wahlbezirk



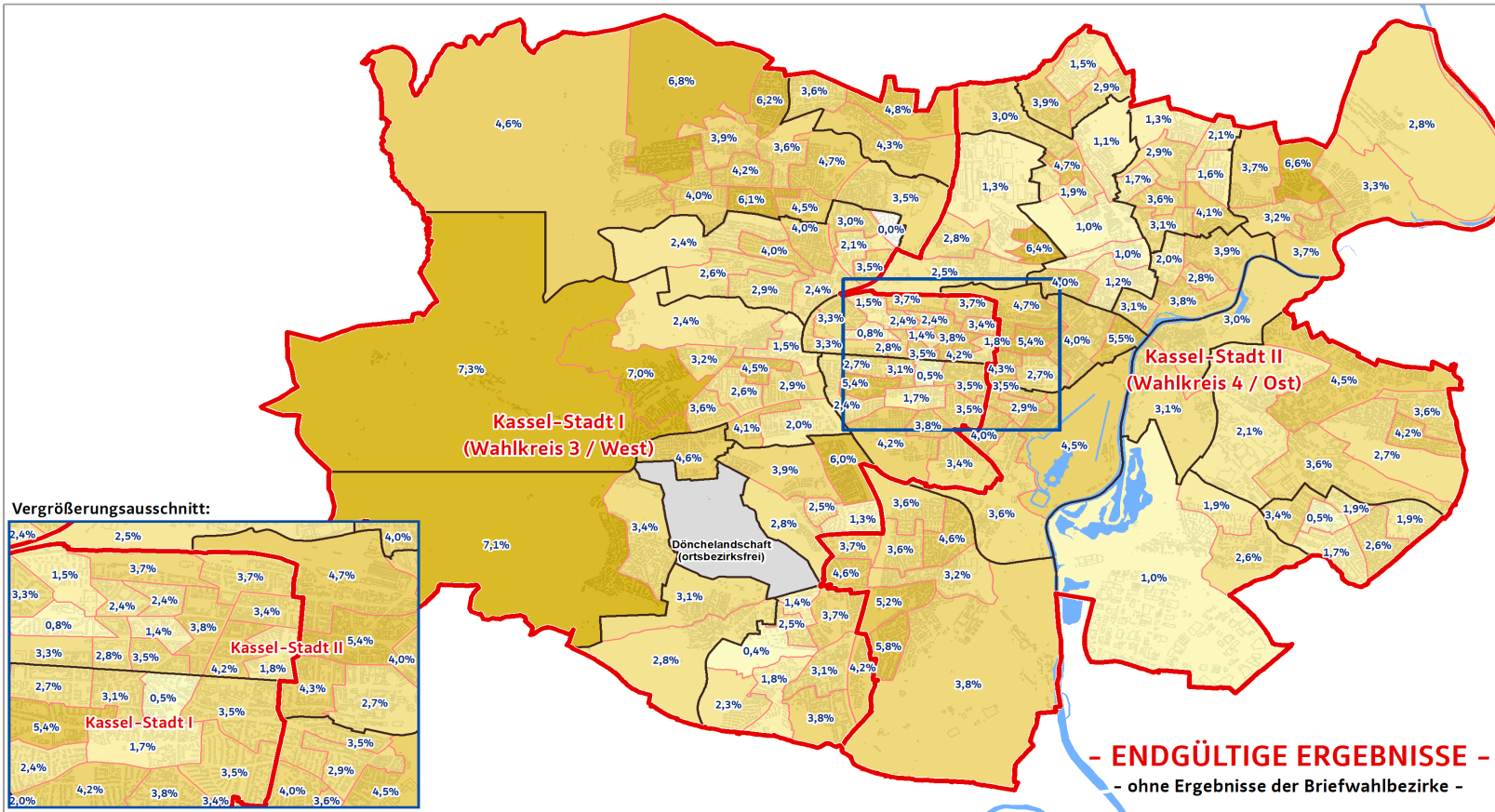
Landtagswahl 2023 - Stadt Kassel

2.7b Karte: Zweitstimmenanteile der AfD je Wahlbezirk



Landtagswahl 2023 - Stadt Kassel

2.8a Karte: Erststimmenanteile der FDP je Wahlbezirk



Landtagswahl 2023 | Stadt Kassel: Erststimmen für die FDP

Max. (7,3%)
 Min. (0,0%)

Stadt Kassel insgesamt: 3,6%
 Stadtteile
 Wahlbezirke
 Wahlkreise in Kassel

N

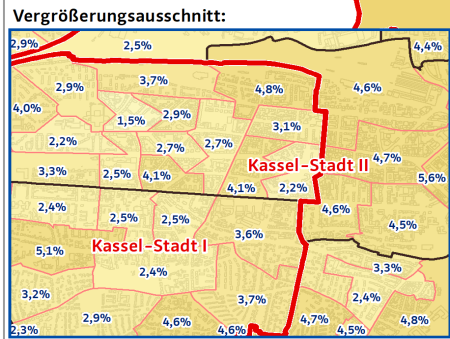
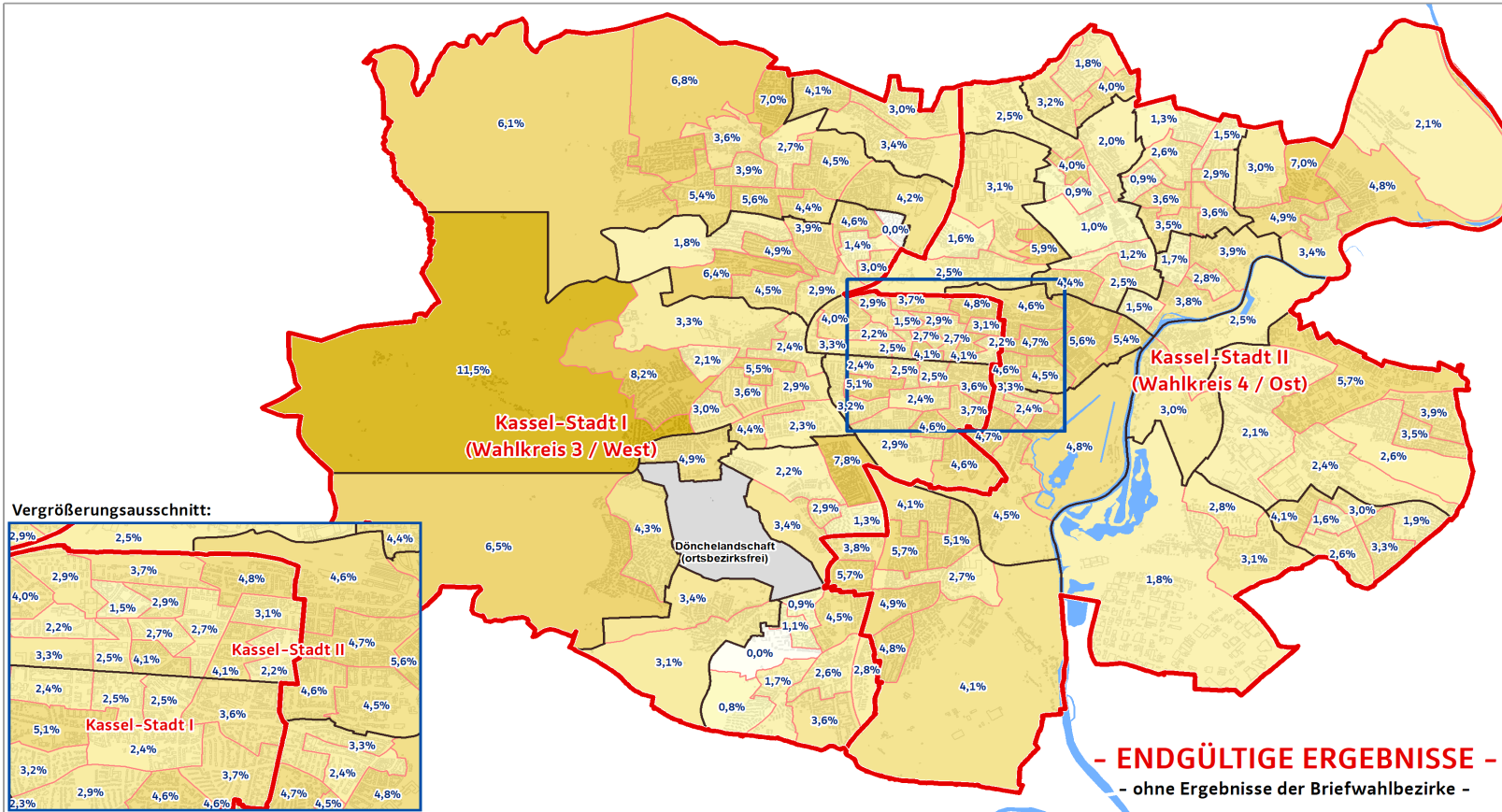
0 0,5 1 1,5 2 km

Kartenerstellung: 2023 - Stadt Kassel, Personal- und Organisationsamt, Kommunalstatistik

Geodaten: © 2023 - Stadt Kassel, Vermessung und Geoinformation

Landtagswahl 2023 - Stadt Kassel

2.8b Karte: Zweitstimmenanteile der FDP je Wahlbezirk



Landtagswahl 2023 | Stadt Kassel: Zweitstimmen für die FDP

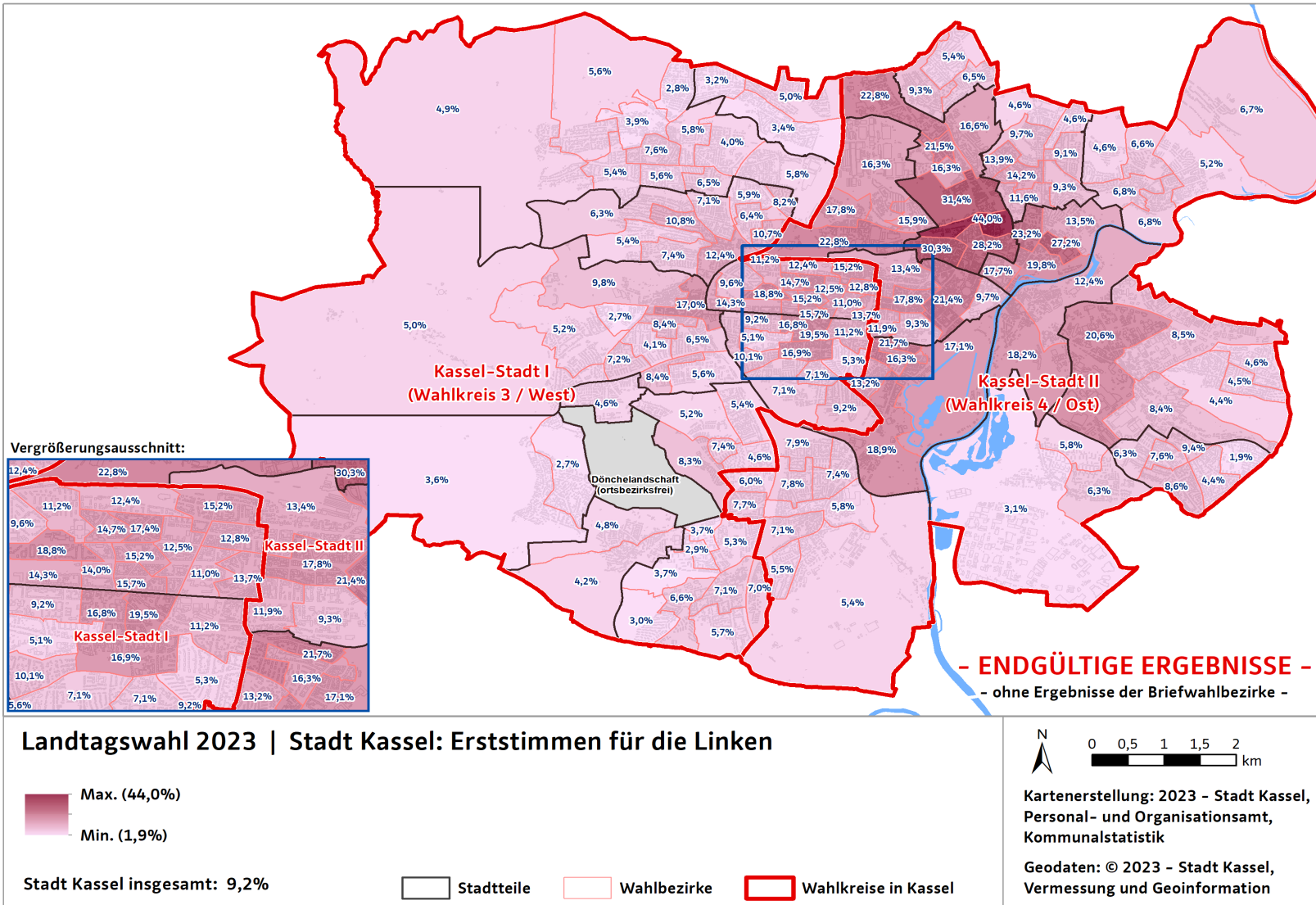
Max. (11,5%)
Min. (0,0%)
Stadt Kassel insgesamt: 3,9%

Stadtteile Wahlbezirke Wahlkreise in Kassel

N
0 0,5 1 1,5 2 km
Kartenerstellung: 2023 - Stadt Kassel, Personal- und Organisationsamt, Kommunalstatistik
Geodaten: © 2023 - Stadt Kassel, Vermessung und Geoinformation

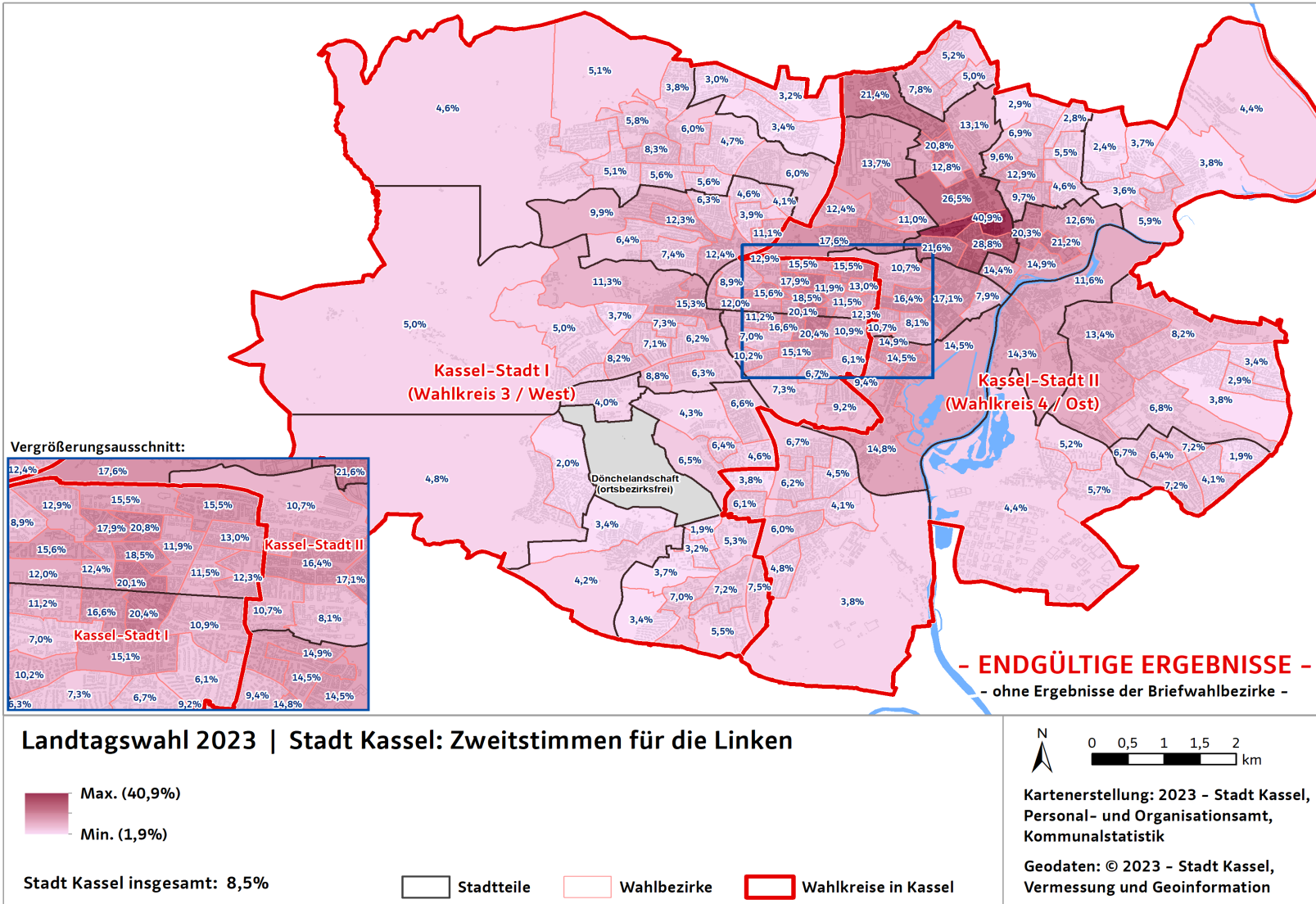
Landtagswahl 2023 - Stadt Kassel

2.9a Karte: Erststimmenanteile der LINKEN je Wahlbezirk



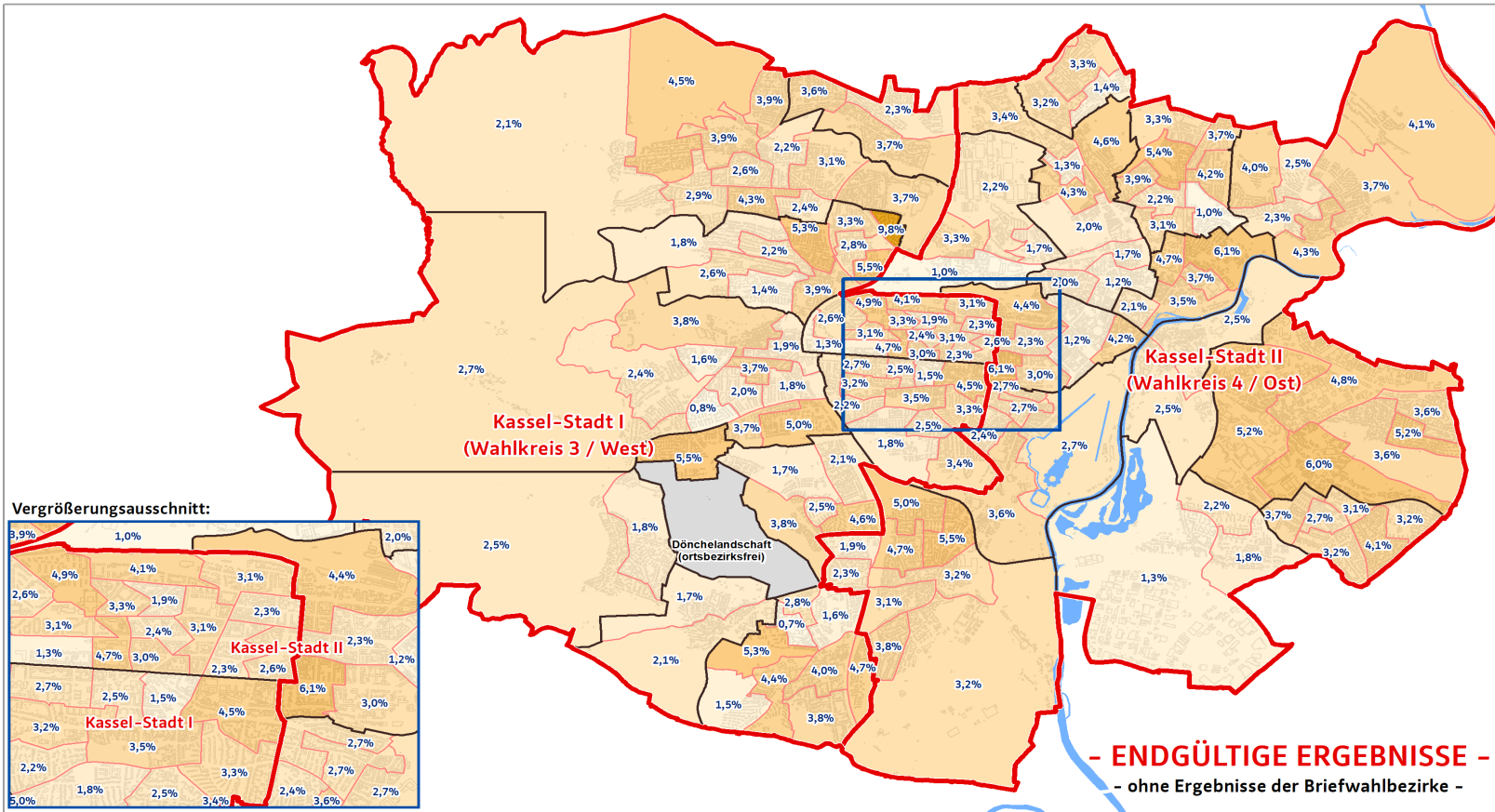
Landtagswahl 2023 - Stadt Kassel

2.9b Karte: Zweitstimmenanteile der LINKEN je Wahlbezirk

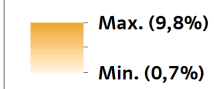


Landtagswahl 2023 - Stadt Kassel

2.10a Karte: Erststimmenanteile der FREIEN WÄHLER je Wahlbezirk

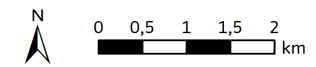


Landtagswahl 2023 | Stadt Kassel: Erststimmen für die Freien Wähler



Stadt Kassel insgesamt: 3,0%

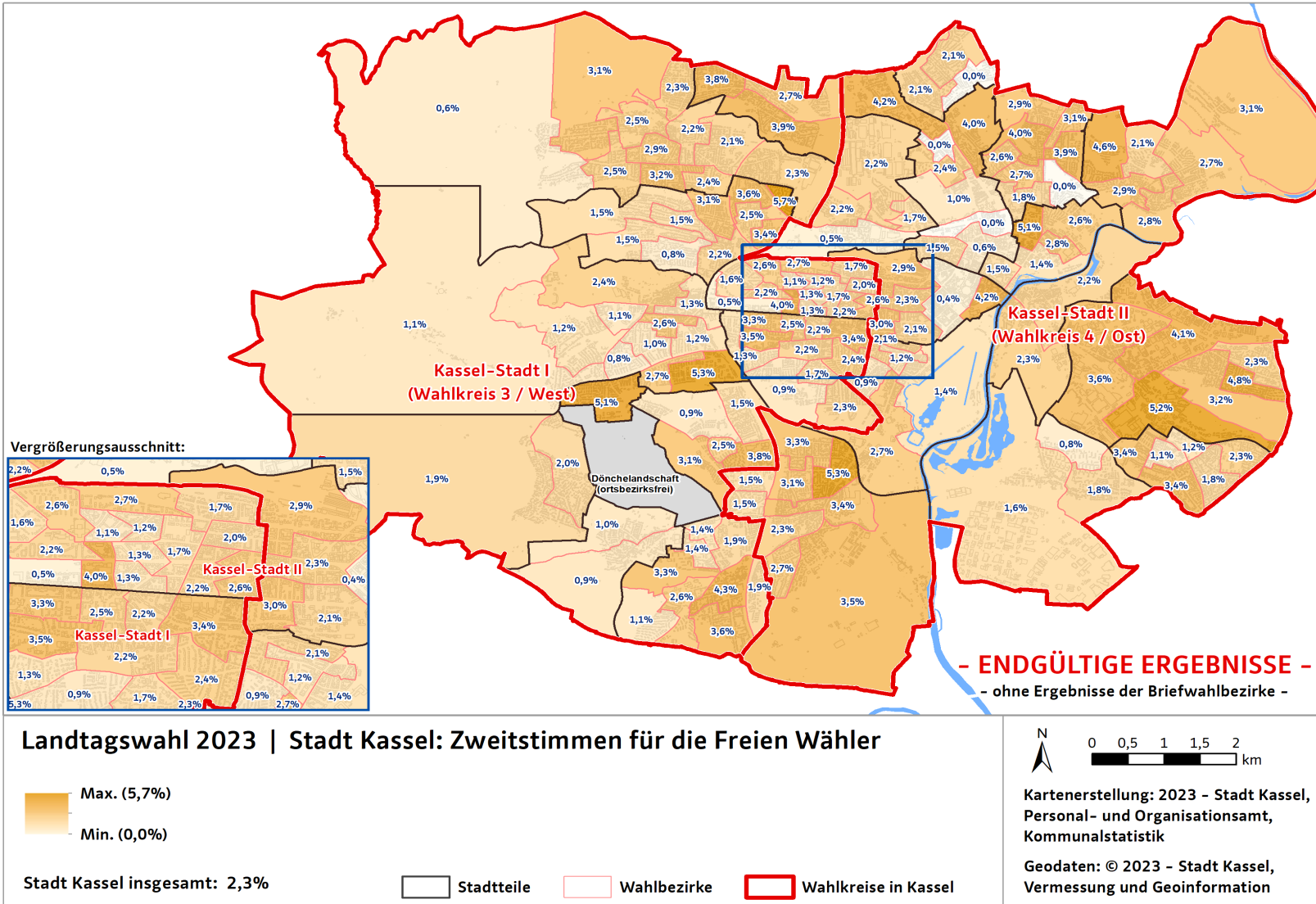
Stadtteile Wahlbezirke Wahlkreise in Kassel



Kartenerstellung: 2023 - Stadt Kassel,
Personal- und Organisationsamt,
Kommunalstatistik

Geodaten: © 2023 - Stadt Kassel,
Vermessung und Geoinformation

2.10b Karte: Zweitstimmenanteile der FREIEN WÄHLER je Wahlbezirk



3. Anhang: Ergebnistabellen

Nr.	Kapitel
3.	ANHANG: Ergebnis-Tabellen
3.1a	Wahlkreis 3: Erststimmen nach Ortsbezirken (=Stadtteile)
3.1b	Wahlkreis 3: Zweitstimmen nach Ortsbezirken (=Stadtteile) in Prozent
3.1c	Wahlkreis 3: Wahldaten nach Ortsbezirken (=Stadtteile)
3.2a	Wahlkreis 4: Erststimmen nach Ortsbezirken (=Stadtteile)
3.2b	Wahlkreis 4: Zweitstimmen nach Ortsbezirken (=Stadtteile) in Prozent
3.2c	Wahlkreis 4: Wahldaten nach Ortsbezirken (=Stadtteile)
3.3a	Wahlkreis 3: Erststimmen nach Wahlbezirken
3.3b	Wahlkreis 3: Zweitstimmen nach Wahlbezirken
3.3c	Wahlkreis 3: Wahldaten nach Wahlbezirken
3.4a	Wahlkreis 4: Erststimmen nach Wahlbezirken
3.4b	Wahlkreis 4: Zweitstimmen nach Wahlbezirken
3.4c	Wahlkreis 4: Wahldaten nach Wahlbezirken

*Die Ergebnistabellen sind dieser PDF-Datei als Anhang im Excelformat beigelegt.
Zum Abrufen des Excelanhangs empfiehlt sich die Nutzung eines PDF-Readers oder
des Mozilla Firefox.*